



BEWATOR

BULLETTINEN

NYHETER FRÅN BEWATOR No 1 2006

Siemens förvärvar Bewator



Från vänster Roland Aurich, VD Siemens AB, Gunnar Palme, Styrelseordförande Bewator Group, Bo Kastensson, CEO/Koncernchef Bewator Group samt Fredrik Åtting, EQT Partners.

Som tidigare meddelats har Bewator fått nya ägare i Siemens Building Technologies. Siemens har förvärvat Bewator för att skapa en plattform för tillväxt. Förvärvet kommer inte att innebära några förändringar i våra dagliga aktiviteter. Bewators organisationsstruktur och ledning kommer att kvarstå. Vi kommer även att fortsätta arbeta under varumärket Bewator.

Siemens Building Technologies etablerar Bewator som ett Global Centre of Competence för passerkontrollprodukter. Detta innebär att vi kommer att fortsätta vår satsning på att ligga i framkant av den tekniska utvecklingen samtidigt som vi kommer att kunna dra nytta av Siemens organisation.

Bewator och Siemens Building Technologies har kompletterande produktportföljer och marknadskanaler. Vi kommer att kunna dra nytta av varandras styrkor inom försäljning och marknadsföring, utveckling och logistik.

Samtidigt fortgår Bewators verksamhet precis som vanligt, vilket innebär att våra kunder kan fortsätta att göra affärer med oss på samma trygga och enkla sätt.

– Bewator är ett spännande företag. Tillsammans kommer vi att ta ytterligare steg mot att låta vår gemensamma verksamhet inom säkerhet växa och förstärka vår position som en ledande leverantör globalt, säger François-Xavier Hédon, Head of Fire Safety & Security Products division på Siemens.

Produktinformation på Bewanet

Nu finns det ännu mer information att hämta på våra partnersidor på Bewator.se. Vi har lanserat en helt ny sektion med bild- och textmaterial till alla våra produkter.

I bildbanken kan du ladda ner de bilder du behöver i jpg- eller eps-format. I textbanken finner du kortare katalogtexter med teknisk information i word-format.

Så nu kan du enkelt ladda hem den information som behövs till produktkataloger eller webbsidor, direkt från Bewanet.

Våra allra senaste produkter finner man numera under Produktnyheter. Där kan du ladda hem dokument med produktinformation (PI). PI innehåller alla tekniska detaljer och övrig information gällande de nya produkterna. Alltifrån produkttexter, teknisk specifikation och e-nummer, till vilket datum produkten finns tillgänglig. Här finner du även bilder i högupplöst format.

Logga in på Bewanet för mer information.



Events

Nordbygg har blivit den stora mötesplatsen för bygg- och VVS-branschens beställare, ingenjörer och installatörer, arkitekter och tekniker, fastighetsägare och många andra.

Du hittar Bewator i monter A05:30 där vi finns tillsammans med Dorma.

Välkommen!

Vi blickar framåt mot 2006

Jag vill börja med att tacka alla kunder för ett händelserikt 2005. Det är svårt att kortfattat summera ett så intensivt år men jag vill ändå nämna några viktiga saker som inträffat det senaste året:

- Vi har lanserat nästa generation av passersystemet Bewator Entro – version 5
- Bewator Antech har blivit en del av Bewator och vi kan nu erbjuda ett komplett utbud av säkerhetsprodukter.
- Vi har byggt ut våra lokaler på huvudkontoret i Solna till nästan dubbla storleken
- Vi har centraliserat all vår logistik till Solna
- Vi är nu över 100 personer som arbetar inom Bewator i Sverige
- Vi har blivit förvärvade av Siemens

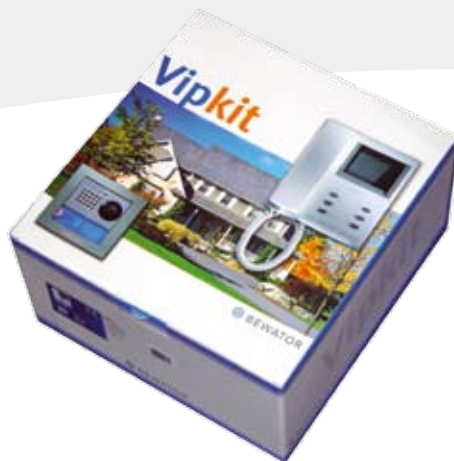
Den sista punkten är givetvis någonting som jag vill uppmärksamma och berätta mer om. Vi har sedan 2002 haft en mycket bra ägare i form av EQT och vi har under denna tid vuxit till att bli en internationell säkerhetskoncern med verksamhet i många länder. Vi har under de senaste åren förvärvat ett antal bolag, dels för att stärka vårt produktutbud men även för att stärka vår position på den viktiga nordiska marknaden. Siemens förvärfvar oss i ett läge där vi är i en fortsatt expansiv fas med god tillförsikt mot vad framtiden har att erbjuda. Siemens har förvärvat Bewator för vår marknadsposition och för våra produkter och säkerhetssystem. Vårt utbud saknar egentligen motstycke inom säkerhetsbranschen och detta har givetvis Siemens uppmärksammat. För vår verksamhet i Sverige kommer inga förändringar att genomföras. Ledningen i bolaget kvarstår, vi fortsätter arbeta under vårt starka varumärke Bewator och vi ser fram emot ett spännande 2006 med allt vad detta innebär. Du kan dock vara säker på att du även fortsättningsvis kan lita på Bewator som din säkerhetsleverantör.

Även 2006 kommer att bli ett intensivt år med nya produkter och en rad aktiviteter. Genom vårt månatliga nyhetsbrev eller via www.bewator.se får du information om vad som är på gång.

Jag vill avsluta med att tacka Bertil Rohne för hans insatser hos Bewator. Bertil har länge varit vice VD och försäljningsansvarig för integrerade system och gick i pension sista december 2005. Vi på Bewator önskar Bertil all lycka!



Bo Kulhanek
VD, Bewator AB



Bewator Simplebus VipKit

Bewator Simplebus VipKit är ett komplett paket med porttelefon och inbyggd kamera för visuell kontroll av vem som ringer på dörren. Paketet inkluderar, förutom porttelefonen, även videoapparat med fäste, infällnadslåda, ram och strömförsörjning.

Systemet är avsett för en anknäring och det går att ansluta upp till tre videoapparater för att svara och öppna dörren från flera platser i fastigheten.

Med sin stilrena design passar videoapparaterna in i alla typer av miljöer, från den representativa privatvillan till det mindre företagets varumottagning.

Bewator SimpleBus VipKit är en kostnadseffektiv allt-i-ett-lösning som möjliggör en förbättrad kontroll av besökare till fastigheten.

USB-RIF

USB-RIF förenklar handhavandet i passersystemet Bewator Entro. Via USB-RIF kan en kortläsare kopplas till datorns USB-port. Detta gör hanteringen av kort mycket lättare samtidigt som säkerheten förstärks.



Att slippa knappa in kortnumret manuellt sparar mycket tid när många kort ska läsas in till databasen. Kortnummer kan också snabbasökas i systemet så att du omedelbart kan hitta rätt person när du behöver göra någon ändring. När du läser in ett beröringsfritt kort eller bricka som redan finns in systemet kommer rätt personflik upp automatiskt.

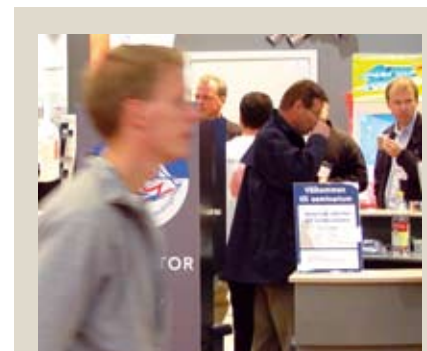
PD30EM Prox Codoor

PD30EM Prox Codoor är en ny beröringsfri systemläsare för innerdörrar med integrerat elektromekaniskt lås. PD30EM Prox Codoor bygger på samma välbeprövade teknik som Bewators populära kodlås Codoor men med en beröringsfri läsare istället.

Alla typer av innerdörrar skyddas effektivt med PD30EM Prox Codoor, exempelvis dörrar in till kontorsrum, tvättstugor, arkiv, lektionssalar, förråd eller datarum.

Då läsaren monteras direkt på ett vanligt standardlås görs inga onödiga ingrepp i dörren förutom för kabelgenomföring för strömförsörjning.

PD30EM Prox Codoor är en "allt-i-ett-läsare" specialdesignad för passersystemet Bewator Entro.



Höstens events

Höstens större begivenheter var fastighetsmässan på Elmia och Sectech-mässan. Bewator passade då på att presentera de senaste produktnyheterna som attraherade många entusiastiska besökare till våra monterar.

PD30EM Prox Codoor och USB-RIF Läsarinterface är nyheter som kompletterar passersystemet Bewator Entro med fler funktioner.

Bewator Simplebus Vipkit väckte också stort intresse, inte minst då många mindre fastigheter också har behov av att förstärka säkerheten.

På Sectech visade Bewator Antech upp en ny DVR, GeViScope från Geutebrück, framtidens digitala videoplattformssystem. Det gemensamma seminariet om integrerad säkerhet och videoövervakning uppskattades av de 35 deltagarna.

Konsten att skydda ett kulturhistoriskt arv

De senaste åren har museivärlden skakats av flera spektakulära stölder. När Stockholms Stadsmuseum skulle förstärka den tekniska säkerheten ville man ha en lösning av det modernaste snittet. Egenskaper som mångsidighet och flexibilitet gjorde att det integrerade säkerhetssystemet Bewator 2010 vann upphandlingen.

Museet har 120 000 besökare på årsbasis. Kombinationen av öppenhet och stöldbegärligt gods ställer krav på ett flexibelt säkerhetssystem med många funktioner.

Kameraövervakning

För att skydda samlingarna har Stadsmuseet valt det integrerade säkerhetssystemet Bewator 2010 med larm, passerkontroll och kameraövervakning. Kamerorna är installerade både i avskräckande syfte och för att ha möjlighet att identifiera gärningsmän vid stöld.

Totalt 14 kameror är strategiskt placerade vid alla utgångar så att ingen ska kunna lämna byggnaden utan att bli filmad. Däremot är inte salarna med alla dess föremål övervakade med kameror, trots att

samlingarnas värden uppskattas till flera miljoner kronor.

– Vi har valt kamerornas placering med tanke på besökarnas integritet. Man ska kunna vandra omkring i museet och titta på utställningarna utan att bli filmad, säger Maths Eggeby, säkerhetschef vid Stadsmuseet.



Larmade föremål

I utställningslokalerna är merparten av föremålen skyddade med larm. Maths Eggeby kommenterar vikten av att skyd-

da föremålen med tanke på att det finns många samlare som inte drar sig för att betala stora pengar för att få åtråvärda objekt i sin ägo.

– Nuförtiden finns det en helt annan marknad för stulna föremål än tidigare. Det visar till exempel den stora stölden av antika böcker från det Kongelige Bibliotek i Köpenhamn eller breven från Greta Garbo som nyligen stals ur Krigsarkivet.

Flexibelt system

Att valet föll på just Bewator 2010 beror på att systemet bäst uppfyllde de krav som man hade ställt upp.

– En museiverksamhet ryms inte inom de vanliga kontorstiderna nio till fem. Inför en ny utställning kan personalen behöva arbeta sent. I Bewator 2010 är det lätt att ställa om larmet vid tillfällen då kvällsarbete eller andra förbokade aktiviteter pågår.

– Ett annat krav var att på ett enkelt sätt kunna öppna de larmade montrarna och då är systemet flexibelt. Via kortläsare kan man tillfälligt stänga av larmet utan knapp på extra manöverpanel eller larmdator.

5 Snabba Frågor



till Stefan Uveskog, divisionschef för Bewator Antech.

1. Vilka är ni?

Vi levererar kompletta lösningar för videoövervakning (CCTV). Vår produktbredd innebär att vi kan lösa behovet av videoövervakning vid alla situationer och miljöer. Sedan den 1:a november är vi integrerade i Bewator.

2. Vad erbjuder ni kunderna?

Videoövervakning blir alltmer tekniskt avancerad och det finns många olika alternativ att välja mellan. Vi kan med vår tekniska know-how hjälpa kunderna att finna bra lösningar för just deras behov.

Vi är med i hela kedjan från sambesök hos slutanvändare och anbudsförfarande till utbildning och service. Kunder som handlar från oss får en fungerande lösning på plats och vår höga tekniska service garanterar produkternas användbarhet.

Vi förser dessutom slutanvändarna med handhavandeutbildning och svenska manualer.

3. Sedan den 1 november sitter ni i samma lokaler som övriga Bewator, nämligen på Enlundavägen i Solna. Vad betyder flytten för kunderna?

I våra nya lokaler har vi större möjlighet att demonstrera våra lösningar i sin rätta miljö. Vi har också mer utrymme för att visa funktionalitet hos servrar, nätverk och vad olika prestanda betyder för grafik och bildkvalitet. Vi kan även dra nytta av gemensamma funktioner som kundtjänst och logistik för bästa service till kunderna.

4. På vilket sätt kompletterar produkterna för videoövervakning det övriga produktsortimentet?

Det breda sortimentet av videoövervakningsprodukter är ett välkommet tillskott till Bewators totala produktutbud. Vi har också en rad produkter för digital övervakning och lagring, från IP-kameror till digitala lagringsenheter.

5. Vad ser du som mest spännande med samgåendet mellan Bewator och Antech?

Jag ser enorma möjligheter att nå ut till slutkunder och berätta om våra tekniskt avancerade lösningar. På så sätt kan vi skapa en ökad efterfrågan på videoövervakning för att öka försäljningen bland våra kunder.

Kunnandet om videoövervakning är generellt sett lågt varför det finns ett behov av att nå ut och informera slutkundsmarknaden. Bewator arbetar sedan flera år aktivt mot slutkunder, vilket kommer att ge oss mycket skjuts när vi nu börjar göra samaktiviteter.

E-nyhetsbrev

Nu har du möjlighet att prenumerera på Bewators e-nyhetsbrev. Gå in på www.bewator.se och anmäl dig!

Under november och december 2005 hade Bewator kampanjpriser på Codoor, Bewator Classic och Bewator Entro. Det var ett uppskattat koncept och beställningarna rullade in. De som valde att lägga sina beställningar via webben hade möjligheten att få ett Bewator multiverktyg. Följande personer blev de lyckliga vinnarna:

- Kent Bäcklund, Lås & Säkerhet i Örebro
- Kent Johansson, KS Lås och Larmservice AB
- Stig Jansson, Koppla el och larm
- Jan Andersson, Rikstváans Låsservice
- Anette Christiansen, LH Electronic Alarm
- Magnus Olofsson, ComDaTe AB

Nya ansikten på Bewator

Bewator växer så det knakar. Nedan presenterar vi 15 nyanställda sedan i somras.



Mikael Berg är anställd som mjukvaruutvecklare på utvecklingsavdelningen. Närmast kommer han från CashGuard AB, där han sysslade med mjukvarugrännings.



Mikaela Sas är nyanställd på ekonomiavdelningen som Credit Controller. Mikaela har arbetat med kreditfrågor i över sju år, närmast på Electrolux Hemprodukter.



Karl Håkansson har en bakgrund som mjukvarukonsult och kommer på Bewator att fortsätta med utveckla mjukvaror och användargränssnitt.



Marie Göransson har anslutits till kundtjänst där hon hjälper kunderna med orderhantering och svarar på frågor. Marie kommer från Securitas Direkt.



Vår reception har förstärkts med **Sabine Salheim** vars vänliga leende möter våra kunder när de besöker oss.



Peter Kimpton kommer att arbeta med outsourcingprojekt samt projektledning inom avdelningen logistik/produktion.



Camilla Javander är nyutexaminerad civilingenjör i Medieteknik från KTH. Camilla jobbar på avdelningen Test & Verifikation med samordning och produkternas användbarhet.



Anne Ostelius är ny som marknadskommunikatör. Anne har återinträtt i tjänst efter några års ledighet för mediestudier.



Kenneth Malm har jobbat i larmbranschen i hela sitt yrkesverksamma liv. På Bewator arbetar han som projektingenjör. Närmast kommer Kenneth från Kidde Sweden AB.



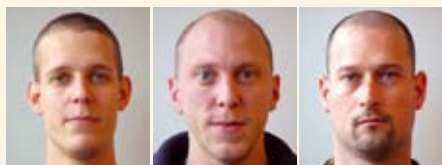
André Hulberg är produktchef för Granta samt kort & läsare inom Access Control. André har en lång erfarenhet ifrån branschen, närmast från YIT.



Agnetha Nettelblad är vår nya Human Resource-assistent. Agnetha har en lång erfarenhet som personalchef i försäkringsbranschen.



Jonas Bergström är utnämnd till ny produktchef för tredjeparts videoövervakningsprodukter (CCTV). Jonas har tidigare arbetat som Area Sales Manager för Bewator Antech i Göteborg.



Martin Wingren, Mikael Hasselblad och Christer Sandberg har rekryterats till lagret som från och med november ansvarar för hela Bewatorsortimentet, inklusive Bewator Antechs produktsortiment.



Bertil Rohne i pension

De varma lyckönskningarna var många vid avtackningen av Bertil Rohne, Vice VD för Bewator AB. Efter många års tjänstgöring på Bewator lämnar han företaget med flaggan i topp och saknaden kommer att bli stor. Vi tackar Bertil för tiden hos oss, och önskar honom allt gott i framtiden.

Utbildningar januari-februari 2006

Allmän kurs: Passerkontroll

31 jan, Jönköping

Passersystem: Bewator Entro

1-2 feb, Jönköping

Integrerat säkerhetssystem: Bewator 2010

24 jan - 27 jan, Solna

Videoövervakning: projekteringskurs

31 jan, Solna

25 jan, Mölndal

Videoövervakning: Installationskurs

2 feb, Solna

9 feb, Mölndal

Ett stort TACK till alla våra kunder som tog sig tid att svara på vår kundundersökning som pågick under hösten 2005. Biobiljetterna som lottades ut bland alla respondenter gick till Leif Ohlsson på Citylarm AB.



BEWATOR

Bewator AB • Box 1275 • 171 24 Solna
Tel: 08-627 00 95 • Fax: 08-627 00 96
E-mail: info@bewator.se • www.bewator.se