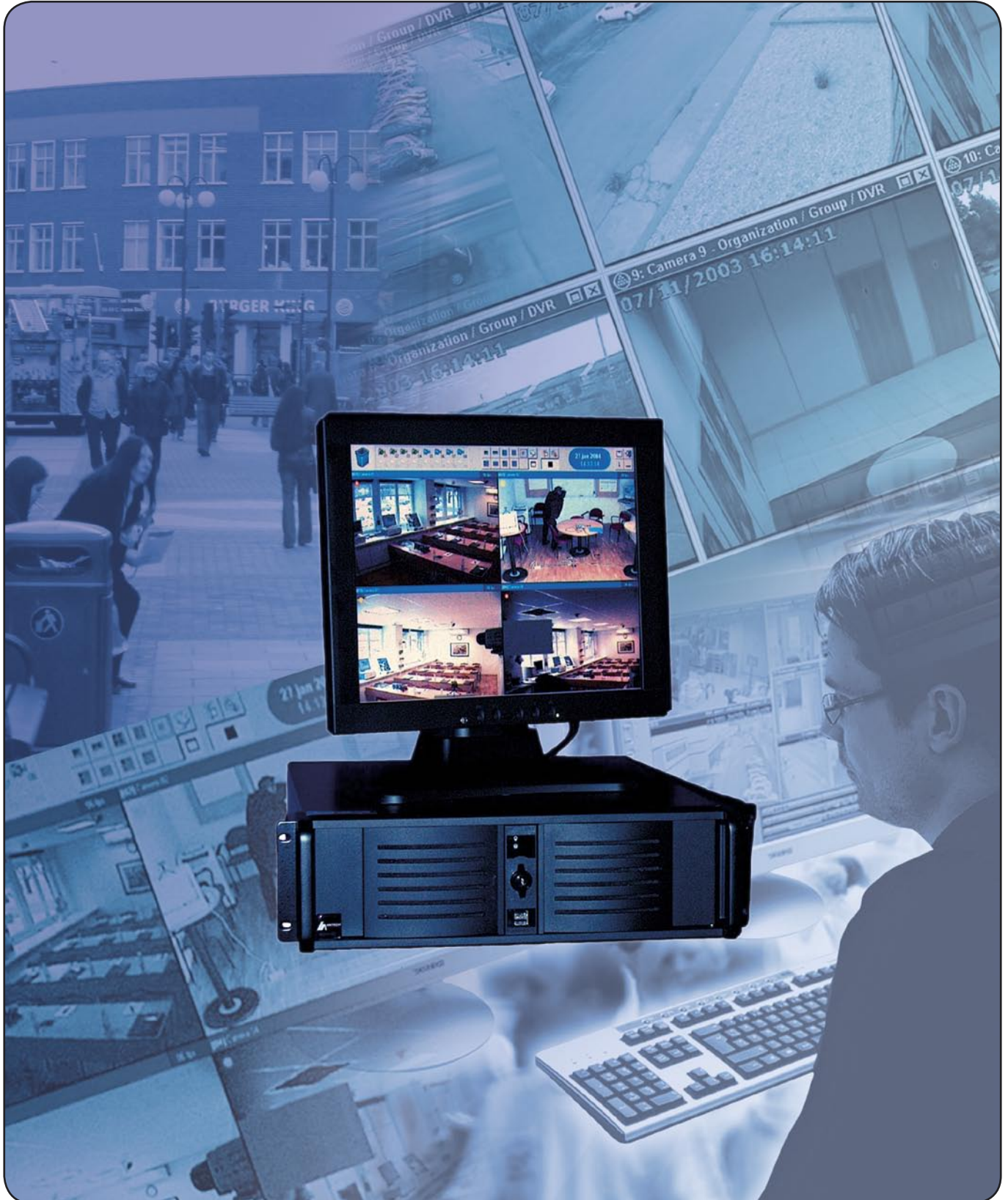




# Multieye Hybrid

Digital video- och audioinspelning



# MultiEye Hybrid - digital video- och audioinspelning



MultiEye Hybrid är ett modernt, kraftfullt och flexibelt system för digital lagring av bilder från upp till 32 kameror. Systemet passar både små och stora anläggningar då antalet kameror och lagringskapaciteten kan anpassas.

## Från 4 till 32 kameror

MultiEye Hybrid är en DVR (Digital Video Recorder) som i basutförande levereras med 4 – 32 analoga videoingångar. Det går sålunda att börja med 4 kameror för att sedan utöka systemet med 7 extrakort med 4 videoingångar på varje. Systemet tillåter både analoga och nätverksbaserade kameror i samma system. Detta innebär god flexibilitet då valet av kamera kan anpassas till varje situation. Det maximala antalet kameror per system är 32 oavsett sammansättningen av analoga och nätverksbaserade kameror.

Rörliga kameror kan styras direkt via mjukvaran. Detta kan vara nätverksbaserade kameror såväl som analoga PTZ-kameror (Pan/Tilt/Zoom). Kamerorna styrs med hjälp av pilar i ett enskilt fönster på skärmen.

## Flexibel lagringskapacitet

MultiEye Hybrid levereras med en hårddisk på 160 GB och kan utökas med ytterligare lagringskapacitet upp till 5 x 250 GB beroende på de krav som finns på enheten gällande lagringstid. Detta medför att MultiEye Hybrid är en kraftfull enhet som kan lagra bilder från små och stora anläggningar.



Det går att välja mellan konstant lagring av bilder, lagring vid larm eller lagring vid rörelse. MultiEye Hybrid spelar automatiskt över de äldsta bilderna så att enheten alltid innehåller de senaste inspelningarna. Den totala lagringstiden beror på storleken på hårddisken, antal bilder per sekund som lagras samt antalet kameror.

## Inspelning

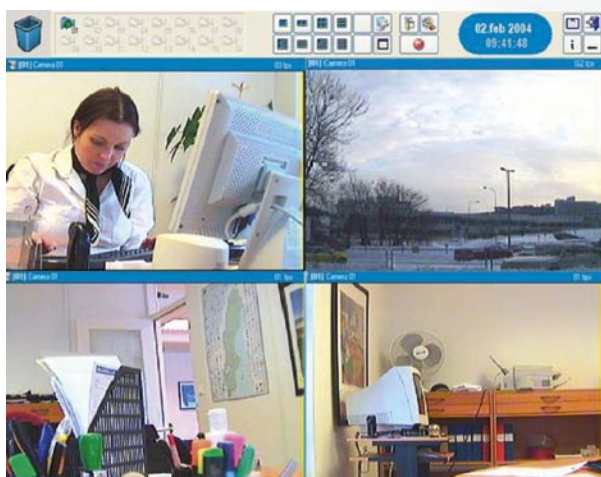
*Rörelseaktiverad inspelning* – mjukvaran innehåller en rörelsesensor som innebär att systemet "tittar" på kamerornas bilder. Färg- och ljusförändringar i ett definierat fält i bildfältet uppfattas som rörelse vilket startar inspelning. Utöver detta tillåter rörelsesensorn flertalet nyttiga funktioner.

*Inspelning med Prealarm* – Denna funktion innebär att MultiEye Hybrid kan lagra inspelat material upp till 60 sekunder innan en aktiverande händelse sker. Det går sålunda att se vad som hänt minuten innan ett larm aktiverats.

*Inspelning med timer* – MultiEye Hybrid levereras med en 7-dagars timer samt helgdagskalender, vilket gör det möjligt att spela in under olika kriterier under dagen eller veckan. Detta kan exempelvis vara kontinuerlig inspelning under en butiks öppettider och rörelseaktiverad inspelning efter stängningstid.

## Livevisning

Multieye Hybrid tillåter live-visning där det går att välja mellan en eller flera kameror med individuell placering av de enskilda kamerorna på skärmen. Detta innebär att det är möjligt att skapa en unik skärmupbyggnad där kamerabil- derna kan visas i olika storlekar och positioner.



## Arkivvisning

Bildarkivet delas upp med utgångspunkt i kameranummer, datum, tid och typ av inspelning (kontinuerlig, vid rörelse, eller vid externt larm). Det är möjligt att se bilder från fyra kameror samtidigt alternativt spela upp sekvenser från olika tidpunkter från en eller flera kameror.

Multieye Hybrid har även ett effektivt verktyg för sökning i arkivet. Sökningen kan ske utifrån kameranummer, datum, tid, samt typ av inspelning. Verktøget gör det även möjligt att söka efter specifika rörelser i en bild. I arkivfunktionen går det att spara enskilda bilder och bildsekvenser. Bilder kan skrivas ut på en vanlig PC-skrivare och via den inbyggda CD-brännaren kan bilder och bildsekvenser sparas på en CD-skiva.

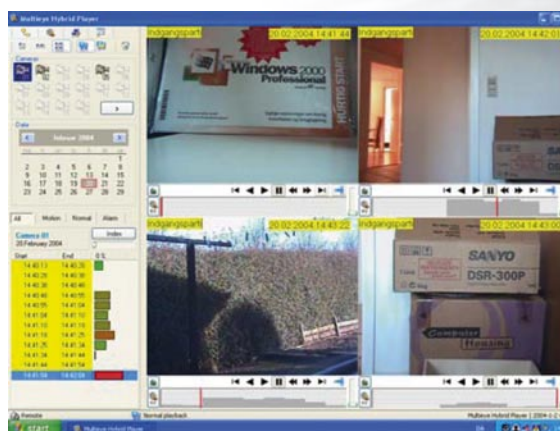
## Användaradministration

En administratör med fullständiga rättigheter är som standard upprättad i systemet, samt en användare med begränsade rättigheter att titta på live- och arkivbilder. Det är dessutom möjligt att upprätta grupper av användare som har olika behörigheter att se bilder eller tillgång till olika funktioner.

## Service och säkerhet

Multieye Hybrid övervakar automatiskt lagring och systemstatus. Detta innebär att systemet loggar alla händelser och systemförändringar. Dessa status- och loggfiler kan automatiskt skickas via e-mail på utvalda tidpunkter.

Multieye Hybrid har även bästa möjliga driftsäkerhet. En inbyggd watchdog övervakar systemets drift och startar om systemet vid strömavbrott utan att det krävs inloggning på nytt i Windows.



## Nätverk

Programvaran levereras med ett live viewer-program som ger en nätverksansluten PC möjlighet att följa en eller flera kameror live. Utöver detta erbjuder programmet en rad nyttiga funktioner.

Med klient/serverfunktionen i Multieye Hybrid kan hela användarplattformen flyttas till en extern PC på nätverket. Detta är användbart ur säkerhetssynpunkt då Multieye Hybrid kan stå inlåst i ett serverrum och enheten kan användas från den vanliga PC:n på kontoret.

# MultiEye Hybrid - digital video- och audioinspelning

## Tekniska data

<b>Videoingångar:</b>	4 x BNC 1,0 Vss, max 32 kameraingångar, varje input - 75 Ohm termineringsjumper
<b>Monitorutgång (analog):</b>	(RCA) connector, programmerbar camera bypass, switching time, larm pop-up
<b>Bilder/sek:</b>	25, 50 eller 100 bps
<b>Format:</b>	PAL / NTSC
<b>Nätverkskameror (IP):</b>	Integration av standard IP-kameror t.ex. Axis, Pixord, Mobotix och alla som stöder JPEG- eller MJPEG-format
<b>Totalt antal kameror/system:</b>	Max 32 kameror, beroende på komprimering och inspelningshastighet
<b>PTZ-styrning:</b>	På DVR server och remote, seriell och IP
<b>Audioingångar:</b>	(Micro/Line) Standard 1, möjlighet till utökning beroende på antalet anslutna kameror. Synkroniserat ljud baserat på 'TLAV Technology'
<b>Bildupplösning, PAL (NTSC):</b>	Justerbart för varje kamera, PAL: 384x288 eller 768x578 (320x240 eller 640x480). IP-kameror beroende på kameraupplösning
<b>Larmin- och utgångar:</b>	Via EX-IO larmkort
<b>Kompression:</b>	M-JPEG 1-4 nivåer. Valfritt för varje kamera.
<b>Livevisning:</b>	Valfri multiskärm, 8 olika och 2 ytterligare programmerbara för 1-32 kameror
<b>Realtidsvisning:</b>	Via overlay board (valfritt)
<b>Textvisning:</b>	20 tecken, valfri placering, olika tid- och datumformat
<b>Rörelsedetektion:</b>	Matrix med 2304 punkter, justerbara rörelsezoner och känslighet
<b>Timer:</b>	Justerbar för varje enskild kamera, tre lägen: löpande, vid rörelse, av
<b>Videouppspelning</b>	1-4 kameror kan spelas upp samtidigt, simultant eller synkroniserat
<b>Sökkriterier:</b>	Kalender, rörelsedetektion, larmsensor, videolista, sökning efter rörelse
<b>Detektion av förlorad videosignal:</b>	Optisk, akustisk och via e-mail
<b>Videoexport:</b>	Standard AVI format: individuella videosekvenser
<b>Snapshots + Export:</b>	BMP eller JPEG
<b>Ringinställningar:</b>	Individuell kapacitet justerbar för varje kamera, stöder flera hårddiskar
<b>Lösenordsskydd:</b>	Flera nivåer för användare, gäster och administratörer
<b>Fjärrövervakning:</b>	Kameror via LiveViewer med larm-pop up, inspelade videor via nätverksplayer
<b>Driftsäkerhet:</b>	Videoboard-Watchdog, crash recovery, auto-record, larm vid förlorad videosignal
<b>Larmrapporter:</b>	Via e-mail, SMS, ICQ, NetSend med/utan larm, inspelningsrapport
<b>Språk:</b>	Svenska/Engelska/Danska
<b>Operativsystem:</b>	Windows 2000
<b>Mjukvaruuppdateringar:</b>	Kontakta Bewator Antech för information