

Elektroniska säkerhetslösningar för handeln



Answers for infrastructure.

SIEMENS

Ett samlat grepp om säkerheten



Minska svinn och stöld i handeln med elektronisk säkerhet i flera steg

Oavsett storlek på företag inom handeln, påverkas lönsamheten av stölder och svinn. Att förebygga svinn står högt upp på listan hos både små butiker och stora shoppingcentrum. Med ganska enkla medel går det att begränsa möjligheten till stöld under öppettider, men för att få ner antalet stölder mer substantiellt behöver säkerheten finnas i flera steg, både före, under och efter öppettider. På Siemens förstår vi att det är verksamhetens storlek som avgör hur sofistikerad och funktionell en sådan lösning bör vara. Våra produkter och system är därför skalbara och vi erbjuder kostnadseffektiva, integrerbara lösningar efter just din verksamhets behov och miljö.

När du som butiksansvarig eller butiksägare väljer någon av Siemens säkerhetsprodukter och system för handeln säkerställer du också möjligheten till utökning och uppgradering av säkerhetslösningen så att det kan växa med verksamheten. Siemens säkerhetssystem gör central administration och övervakning möjlig på samtliga ingående delar; passerkontroll, inbrottslarm och videoövervakning. Oavsett verksamhetens storlek är Siemens ett säkert val.



Små- och medelstora butiker har oftast en begränsad budget för investeringar som täcker hela deras säkerhetsbehov. De har ofta inte heller tillgång till säkerhetspersonal på samma sätt som större butiker eller shoppingcentrum. Genom att kombinera praktiska åtgärder och väl valda säkerhetsprodukter kan även mindre butiker och inköpsställen höja säkerheten

för sina varor, personal, kunder, intäkter och lokaler. Med Siemens säkerhetssystem höjs säkerheten även om bara delar av systemet utnyttjas exempelvis passerkontroll och inbrottslarm. Det är sedan möjligt att utöka med videoövervakning när behovet och situationen förändras.



Elektronisk säkerhet: bra för personalen, bra för kunderna och utmärkt för lönsamheten

■ Steg 1 – lås dörren

Att se till att dörren in till lagret är låst för att hindra att obehöriga personer kommer in är sunt förnuft och första steget till en tryggare och säkrare handelsmiljö. Med elektronisk låsning antingen via passersystem eller fristående och där tillträde endast ges till behöriga med rätt kort eller kod har man tagit det första steget mot att förebygga stöld på grund av slarv eller glömska. Passerkontroll förhindrar också att obehörig personal får tillträde till exempelvis utrymmen där det kan finnas risk för olyckor. Endast behörig personal ges då tillträde till områden som exempelvis kräver speciell utbildning.



■ Steg 2 – ha ögon i nacken

Den som planerar att snatta drar sig oftast till platser i butiken där det inte finns så mycket folk i omlopp för att försöka stoppa på sig tjuvgods. Det kan även vara platser som är svåra för personalen att ha överblick över. Genom att installera kameror på dessa ställen försvårar du för någon som planerar att snatta. Kombinerat med varularm tänker de flesta sig för både en och två gånger innan de snattar. Där det inte har haft någon avskräckande effekt kan du med Siemens videolagringsystem vara säker på att du har ett bra och lättillgängligt bildmaterial att lämna över till polisen. Med Siemens rörliga kameror går det dessutom att "följa" en misstänkt genom butiken.

Videoinspelningsenheterna kan också länkas till kassasystemen (P.O.S) för att få detaljerade och skarpa bilder av kassaregistreringar på ett ögonblick. Kassakvitton kan matchas till krypterade bilder med "datum & tid" stämpel som visar vem som sålt vad och till vem. På så sätt kan man undersöka och upptäcka eventuella avvikelser och bedrägeriförsök.

Oavsett öppettider är du alltid säker

■ Steg 3 – sov med ett öga öppet

Siemens inbrottslarm kan anpassas till att skydda olika delar av fastigheten oberoende av varandra, exempelvis lagerlokal, kontorsrum eller själva butiken. Detta betyder att kontorsutrymmen och lager kan vara larmade men inte butiken under öppettider. Detektorer kan dessutom vara programmerade efter diverse zoner, d v s olika respons vid en larmhändelse, exempelvis starta en videoinspelning, larma tyst eller med signal. Larmet kan skickas som SMS till exempelvis en butiksägare som kan få bilderna uppspelade direkt på egen dator hemma och kontakta larmtjänst alternativt kan larmet gå direkt till en larmcentral.

Butiker med långa öppettider till och med kanske dygnet runt riskerar i högre grad än andra att bli utsatta för kriminalitet. Då passar Siemens tysta larm där larmet går utan att inkräktaren märker detta. På så sätt är risken mindre att våldsamheter uppstår eller att panik infaller. Larmet kan integreras med Siemens videoövervakningssystem och händelsen spelas in och sedan användas som bevismaterial utan att personalens säkerhet påverkas.

Även under dåliga ljusförhållanden exempelvis nattetid, klarar Siemens dag/natt kameror att leverera skarpa och detaljrika bilder. Butiker som inte har bemanning 24 timmar om dygnet, har då en möjlighet att på ett kostnadseffektivt sätt förstärka sitt skydd med praktisk och effektiv dygnetrunt- bevakning.

■ Steg 4 – känn trygghet

Med Siemens mjukvara för fjärradministrering är det möjligt att se direktinspelningar eller spela upp inspelat material över det interna nätverket. Det betyder exempelvis att avdelningsansvariga kan ha en god överblick över att allt fungerar som det ska på sina avdelningar, exempelvis kontrollera att inget blockerar nödutgångar, att tillräckligt många kassor är bemannade etcetera. Bildmaterial kan också göras tillgängligt för användare utanför nätverket. Ansvariga kan då kontrollera att exempelvis inventeringar görs korrekt eller säkerställa att butiken öppnar i tid utan att själv behöva vara på plats.



Siemens säkerhetssystem erbjuder medelstora och stora butiker eller kedjor möjligheten att effektivisera sin verksamhet genom att reducera svinn och därmed också öka sin konkurrenskraft. Med integrerbara system för passerkontroll, inbrottslarm och videoövervakning blir ett kostnadseffektivt säkerhetssystem verklighet. Installerat med existerande IT lösning och befintligt säkerhetssystem som grund uppnås central tillsyn av alla funktioner, på plats eller på distans, från att ta hand om tusentals kunder och personal, leverantörer och vaktmästare som behöver komma in i vissa utrymmen, till att kontrollera ingångar, utgångar, varulager och kassalinjer. Säkerhetssystemet blir dessutom enkelt att bygga ut och uppgradera efter behov.

Större butiker och kedjor behöver ofta säkra och övervaka stora ytor och butiker på flera olika platser. Genom att integrera system för passerkontroll, videoövervakning och inbrottslarm har de möjlighet till central- och/eller fjärradministrering och övervakning av samtliga butiker. På så sätt kan de implementera samma rutiner och processer över hela kedjan. Informationen som samlas in centralt kan användas till att bland annat förbättra säkerhetsrutiner, optimera resurser eller se hur väl en kampanj slår ut i de olika butikerna.



Alltid ligga steget före

■ Steg 5 – knyt ihop säcken

Olika butiker har olika säkerhetsbehov. Med Siemens säkerhetssystem är det möjligt att i ett och samma system administrera anpassade säkerhetslösningar för flera butiker. Större butiker och kedjor behöver ofta säkra och övervaka stora ytor och butiker på flera olika platser. Genom att integrera system för passerkontroll, videoövervakning och inbrottslarm har de möjlighet till central och/eller fjärradministrering och övervakning av samtliga butiker. Det betyder också att den mindre butiken kan få en lösning anpassad efter sitt behov samtidigt som den får samma stöd och service från en central säkerhetsavdelning som den större. Informationen som samlas in centralt kan användas till att bland annat förbättra säkerhetsrutiner, optimera resurser eller se hur väl en kampanj slår ut i de olika butikerna.

Genom att centralt samla in och analysera incidenter kan man också identifiera och upptäcka möjliga ligor i omlopp i ett tidigt skede och uppmärksamma butikerna på problemet. Siemens Interactive Video Management (IVM) erbjuder ytterligare verktyg för att analysera incidenter; kartor försäkrar att bilder från rätt kamera och position visas direkt under exempelvis en pågående incident och att rätt kamera används för att följa efter. På så sätt erhålls komplett bildmaterial och data-information för varje incident. Information kan sedan delges både närliggande butiker och säkerhetsvakter på plats som då har möjlighet att gripa in.



Samordnande säkerhetsfunktioner

■ Resultat – en investering som betalar tillbaka

Att samordna säkerhetsfunktioner i en gemensam lösning har många ekonomiska fördelar. Det bidrar till en effektivare hantering av funktioner som även kan ske på distans. Existerande oanvända nätverksinstallationer kan användas för att bygga dedikerade nätverk för säkerhetssystemen, hårdvara kan ersättas av exempelvis virtuella video matrixer. Med centraliserad passerkontroll följer kortbehörigheten personen och kan göra så från plats till annan vilket medför att ett mindre antal kort är i omlopp samtidigt som det reducerar tiden spenderad på att programmera flera olika kort eller behörigheter på flera olika platser. Det bidrar också till bättre kontroll över parkeringar, hissar och andra ingångar till avdelningar, kontorsutrymmen etcetera på stora köpcentrum.

Om något inträffar som utlöser ett larm kan information skickas till fördefinierade e-mail adresser och händelseloggar kan undersökas på distans. Om det är kopplat till en extern larmcentral kan de enkelt bekräfta larmet och rätt åtgärd kan tas.

Sist men inte minst så kan personalen fokusera all sin uppmärksamhet på kunderna istället för att oroa sig för att exempelvis behöva larma på/larma av i lokalen vilket borgar för ökad lönsamhet med nöjdare kunder.



Ett samlat grepp



Säkerhetssystem - säkerhet på dina villkor

Siemens säkerhetssystem innehåller samtliga delar du förväntar dig av ett modernt Security Management System. I ett och samma gränssnitt har du möjlighet att administrera flera lokala installationer av systemet. Det är dessutom möjligt att med Bewator 2010 Omnis integrera Bewator Entro passersystem om du exempelvis enbart vill ha passerkontroll i vissa filialer med en total övergripande säkerhetslösning på huvudkontoret. I sortimentet hittar du en mängd olika kortläsare och andra tillbehör för en komplett säkerhetsinstallation.

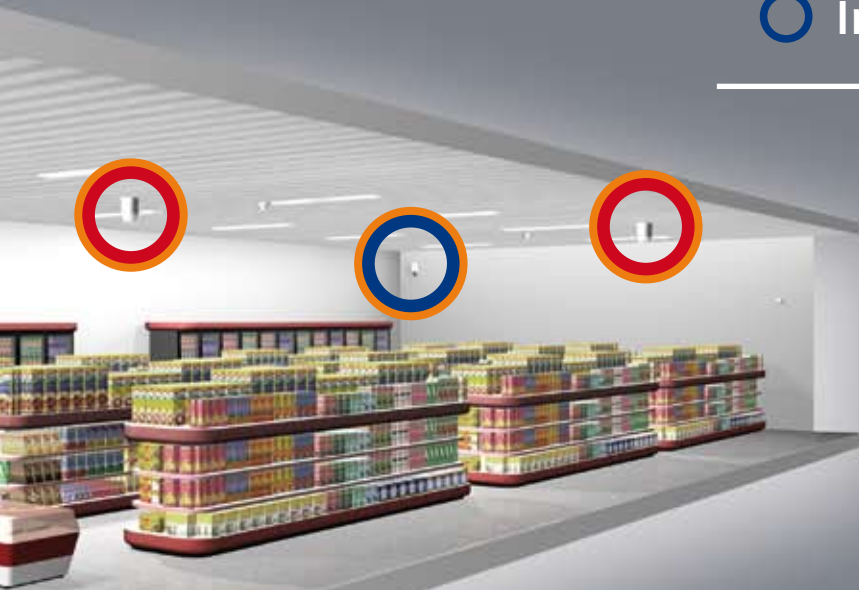
■ Bewator 2010 Omnis är ett SSF-godkänt integrerat säkerhetssystem som innehåller passerkontroll, videoövervakning, inbrottslarm och brandvarning.

■ Bewator Entro passersystem kan hantera totalt 1024 dörrar, varav 512 trådlöst med RF30EM. Bewator Entro kan även integreras med Siemens SISTORE sortiment av lagringsenheter för videoövervakning samt samarbeta med Intrunet SPC inbrottslarmscentraler.



om säkerheten

- Integrerat säkerhetssystem
- Passerkontroll
- Videoövervakning
- Inbrottslarm



Passerkontroll - ett enkelt och säkert sätt att låsa

Siemens kodlås delar vi in i kompakta kodlås och kodlås med separat kodcentral. Snabbaste och enklaste installationen gör du med Codoor, CD3500 alternativt RF30EM. Dessa kodlås är batteridrivna och installeras direkt på dörren utan kabeldragning. RF30EM kan dessutom ingå i ett Bewator Entro passersystem och kommunicerar då trådlöst med systemets undercentral.



Videoövervakning - när du vill se lite mer

Siemens erbjuder ett komplett sortiment av digital och analog videoövervakning inklusive lagringsenheter och tillbehör. Siemens SISTORE DVR sortiment finns i olika storlekar och är kompatibla med våra säkerhetssystem. Storlek på DVR beror på antal och typ av kameror samt inspelnings- och lagringstider. SISTORE DVR levereras även med RAS-mjukvara för fjärradministrering. I sortimentet finns även sofistikerade mjukvaror för exempelvis analysering (IVM).



Inbrottslarm - skyddar dina tillgångar

Siemens erbjuder ett komplett utbud av inbrottslarmscentraler, detektorer, larmdon, och övrigt tillbehörsmaterial för en komplett installation. Siemens inbrottslarmscentral Intrunet SPC är en konventionell inbrottslarmscentral för alla typer av anläggningar och kan byggas ut till 512 sektioner. Medföljande konfigurationsverktyg och mjukvara säkerställer att ditt system snabbt och enkelt kan installeras och tas i bruk.

Produktinformation

PASSERKONTROLL

					
Kompakta kodlås	K42	K44 DUO	Codoor	CD3500	RF30EM
Antal koder (4+6)	2	20+10	Antal koder	9	4
Sabotagekontakt	Nej	Ja	Antal kort	n/a	250
Utomhusbruk	Ja	Ja	Inomhusbruk	Ja	Ja
Öppningstid	1–30 sek	1–99 sek	Utomhusbruk	Nej	Nej
Fjärröppningsfunktion	Ja	Ja	Drifttid (lithiumbatteri)	ca 3 år	ca 2 år
Bakgrundsbelysning	Ja	Ja			

SÄKERHETSSYSTEM

Bewator Entro

Programvaran kan kontrollera upp till 10 000 system (fastigheter) som vart och ett kan hantera maximalt:

- 1024 dörrar, 512 trådbundna samt 512 trådlösa
- 40 000 kort/personer
- 480 behörighetsgrupper
- 240 tidsscheman
- 240 zoner: Larmstyrning, Antipassback, Närvarokontroll, Passagebegränsning
- Öppet TCP/IP gränssnitt mot andra system via BAPSI
- Stödjer Windows 2000/XP/Vista och Windows Terminalserver 2003 och 2008.
- Programvaran levereras på CD-ROM



Bewator 2010 Omnis

- SSF-godkänt Integrerat Säkerhetssystem enligt SSF1014, utgåva 3
 - Videoövervakning
 - Brandvarning
 - Inbrottslarm
 - Passerkontroll
- Central och lokal övervakning
- Möjlighet att integrera andra system.
Exempel: Besökshantering, Tidsredovisning
- Stödjer Windows XP/Vista, och Windows Terminalserver 2003



VIDEOÖVERVAKNING

SISTORE AX

- 4/8/16 analoga ingångar
- Inspelningshastighet upp till 200 bps
- MPEG4 bildformat
- Svensk mjukvara
- Remote access via Ethernet och ADSL
- Snabb och enkel installation.



SISTORE MX

- 4/8/16/32 analoga ingångar
- 32 IP kamera licenser
- Inspelningshastighet 200bps
- MPEG4 bildformat
- Svensk mjukvara
- Flexibel konfiguration
- Remote access via Ethernet och ADSL
- Sabotageskydd/övertäckningskydd
- Snabb och enkel installation.



SISTORE MX NVS

- Enbart mjukvara
- 4/9/16/32/64 IP- ingångar
- Hög inspelningshastighet
- MPEG4 /JPEG bildformat
- Svensk mjukvara
- Sabotageskydd/övertäckningskydd
- Stödjer Windows XP / Windows Vista
- Remote access via Ethernet och ADSL
- Stödjer Megapixelkameror
- Stöd för dubbla monitorer
- Snabb och enkel installation
- Stödjer de flesta fabrikat av IP- kameror



INBROTTLARM

Intrunet SPC 4000 | Intrunet SPC 5000 | Intrunet SPC 6000

- Centralapparater från 8 till 512 sektioner
- Inbyggd webbserver som standard på enheter för större installationer
- Upp till 512 programmerbara utgångar
- X-BUS kommunikationsbuss
- Integrerad strömförsörjning
- PSTN och GSM plug-in moduler för valfri kommunikation
- IP-kommunikation med SPC 6000



Siemens AB
Industry Sector
Building Technologies Division
Security Products
Box 1275
171 24 Solna
Besöksadress: Englundavägen 7 (postnr; 171 41)
Tel: 08-629 03 00
Fax: 08-627 00 96
E-post: info@bewator.se

Siemens AB förbehåller sig rätten till ändringar i produktutbud och tekniska specifikationer.

Dokument nr: 53032-SE1

www.siemens.se/buildingtechnologies