

Larmindikator för SynoDEC 300C- detektorer

En larmindikator i modern design som passar i de flesta miljöer. Larmindikatorn består av endast tre komponenter och är mycket lätt att installera. Den finns i två utföranden, en för montering direkt på vägg, och en mindre modell för montering på dörrkarm. Larmindikatorn har skruvfri anslutningsplint.



Tillämpning

Larmindikatorn är ansluten till de automatiska brandlarmsdetektorerna och används för att få en snabb indikering från dolda detektorer eller andra som kan vara svåra att se vid utlöst larm

Design

AI-serien av larmindikatorer inkluderar

- AI320 för montering på dörrkarm
- AI322 för montering utanpåliggande på vägg

Den röda indikeringslampan innehåller två lysdioder (LED) och skruvfri anslutningsplint. Upp till fyra detektorer kan anslutas via en inkopplingsplint.



Modern design



Låg strömförbrukning



För montering på vägg eller på dörrkarm



Skruvfria terminaler



Består av endast tre komponenter

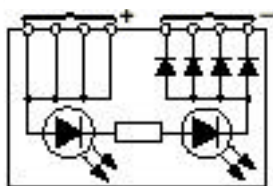


Adapterram som tillbehör



Anslutes direkt till detektorn

Gemensam Detektor 1-4



Funktion

Larmindikatorns lampor tänds när någon av de anslutna detektorerna ger larm

Installation

Larmindikatorn monteras med två skruvar antingen direkt på dörrkarmen eller utanpåliggande på vägg.
I följande fall kan adapter AI330 användas tillsammans med AI 322:

- för utanpåliggande installation
- vid behov av utökad kabelutrymme
- som adapter till andra typer av boxar

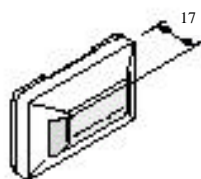
Tekniska data

Strömförsörjning	5... 8VDC
Strömförbrukning	<35mA
Arbetstemperatur	-25... +80°C
Luftfuktighet	DIN40040: E (<95% rel.)
Skyddsklass	IP 40 EN60529/IEC529
Färg	vit ≈RAL9010

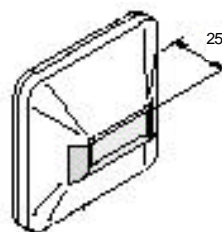
Beställningsinformation

Typ	Art. Nr.	Beteckning
AI320	516 303	För dörrkarm
AI322	516 316	För vägg
AI330	316 943	Adapter

AI320



AI322



AI330

