



SPC 6000

Intrunet® SPC Centralapparat

Perfekt fastighetsskydd både inomhus och utomhus

- Modern mikroprocessorbaserad teknik
- Modular systemuppbyggnad
- Upp till 32 områden med systemdelning
- Upp till 512 övervakade sektioner
- Upp till 512 fritt programmerbara utgångar
- Upp till 20000 händelser i händelselogg
- Ethernet anslutning
- Primär och/eller sekundär kommunikation via PSTN, GSM eller IP
- Enkel och överskådlig programmering
- Inbyggd Web server
- Avancerade händelsebaserade funktioner
- Säker höghastighetskommunikationsbuss, X-BUS
- Konstruerad att klara EN50131 Grade 2 och SSF 1014:3



Modern mikroprocessorbaserad teknik

SPC 6000 är baserad på modern och tidsanpassad mikroprocessorteknik (ARM processor), vilket ger höga prestanda gällande systemfunktioner, kommunikation, X-Bus och tillräckligt med minneskapacitet för framtida systemutvecklingar.

Modular systemuppbyggnad

Den modulära systemuppbyggnaden möjliggör användandet av alla SPC-seriens expansionsenheter i hela systemfamiljen. Detta underlättar vid systemuppbyggnad då det är enkelt att byta ut en centralapparat då anläggningen växer över det aktuella sektionantalet eller ändrade kundkrav.

Upp till 32 områden med systemdelning

SPC centralen kan ha upp till 32 områden med systemdelning vilket ger möjlighet till gemensamma områden och fler objektsanläggningar i samma system. Fler objektsanläggningar kan skicka separata koder till larmcentral eller separata SMS-meddelanden för varje objekt.

Upp till 512 sektioner och 512 utgångar

De upp till 512sektioner och 512 utgångarna kan programmeras och skräddarsys för att passa varje enskilt objekt på bästa sätt. Detta gör att varje detektering, kontroll eller händelse i en liten anläggning kan tas om hand på mest optimala sätt. Varje händelse loggas även i den 20000 händelser stora händelseloggen. Alla sektioner har i grunden 4.7k Ohms dubbelbalansering men de kan lätt programmeras om till de flesta på marknaden gångbara motståndsvärdena. Antingen gemensamt eller individuellt per sektion.

Ethernet anslutning

SPC 6000 har IP-port för säker kommunikation och programmering via Internet. Larm kan överföras till Larmcentral och anläggningen kan styras och programmeras via IP.

Primär och/eller sekundär kommunikation via PSTN, GSM eller IP

Uppkoppling mot larmcentral är en viktig del i en larmanläggning. Alla centralapparater i SPC-serien kan kommunicera med larmcentral via PSTN, GSM eller IP på de marknadsledande överföringsprotokollen. Dessutom kan installatören/användaren ges tillträde till systemet med säkerhetskod över GSM, PSTN eller IP. SMS-meddelanden via GSM/PSTN enheterna ökar möjligheterna av larmmeddelanden för användaren. Dessutom kan användaren styra sin anläggning med SMS-kommandon via GSM. Anläggningen styrs också enkelt via en SPC portal dit anläggningen kan anslutas.

Enkel och överskådlig programmering

SPC-centralen har överskådlig och flexibel programmering antingen på plats eller via någon av kommunikationsvägarna. På plats programmeras systemet via manöverpanelen eller med hjälp av den inbyggda Web servern eller SPC Pro programvaran. Via manöverpanelen programmeras systemet i klartextmenyer på svenska och med hjälp av PC och USB-anslutningen finns den unika programvaran SPC Pro. Med den öppnas helt nya möjligheter och ett mer överskådligt programmeringsverktyg går knappt att finna på dagens marknad.

Säker höghastighetskommunikationsbuss, X-BUS

Den snabba kommunikationsbussen, X-BUS med 307kB/s, är en snabb och säker ryggrad i systemet med en installationslängd på upp till 400 meter mellan varje enhet i systemet. Genom att bygga en slingloop med kommunikationsbussen säkerställs en avbrottsfri datakommunikation oavsett om slingan bryts eller kortsluts.

Avancerade händelsefunktioner

Med de avancerade händelsefunktionerna kan SPC-centralen lätt anpassas till kundspecifika processer. De 64 individuella kalendrarna baserade på tidkanaler med multipla till/från-kopplingsfunktioner tillåter individuell aktivering/styrning av användare, områden, sektioner och utgångar. Händelseprogrammeringen tillåter aktivering av utgångar baserat på händelser styrda av andra händelser som till exempel sektionsstatusändringar, system eller områdesutgångar, användarkoder, snabbfunktionstangenter på MAP eller kalenderstyrda händelser eller kombinationer av dessa villkor.

Konstruerad att klara EN50131 Grade 3 och SSF 1014:3

Alla SPC-centraler är konstruerade i enlighet med den gällande europeiska standarden EN50131 för grade 3 och som extra tillägg att gälla i enlighet med SSF 1014:3 krav för den svenska marknaden.

Intrunet SPC 6000 centralen konstruerad att klara de olika objektspecifika krav som kan förekomma i små kommersiella anläggningar med hänseende på applikationer och anslutningar. Tack vare den modulära systemuppbyggnaden kan ett system utökas på ett enkelt sätt inom de givna specifikationerna.



SPC 6000

SPC 6000

SPC 6000 centralapparaten kan byggas med upp till 512 sektioner och ha upp till 512 utgångar. 8 sektioner och 6 utgångar finns på moderkortet. Varje sektion kan programmeras med valbara motståndsvärden med 4K7 som standard. De flesta på marknaden förekommande motståndsvärdena finns som val.

Centralen har två X-BUS interface, 32 områden, 512 användare med olika behörighetsnivåer, larmöverföring via PSTN, IP och/eller GSM som tillval, SMS via PSTN eller GSM och ett händelseminne på 20000 händelser.

Centralen levereras i en metallkapsling med dörr med sabotageskydd och plats för en 17 Ah ackumulator och fyra extra expansionsenheter.

Centralen levereras med svenska som default språk men andra språk kan laddas ned via SPC Pro eller med SPC Fast programmer.

X-BUS



Manöverpanelen har en klartext LCD-display på 2 x 16 tecken i en snygg och tilltalande design. En modell med beröringsfri kortläsare finns också för att ytterligare förenkla handhavande konceptet.



SPC K420 LCD-manöverpanel

SPC K420 standard trådbunden manöverpanel ger ett enkelt och överskådligt handhavande av larmanläggningen. Dess 2 x 16 teckens blå bakgrundsbelysta display och tangentbord ger säkert handhavande under alla ljusförhållanden.

Navigering av de intuitiva menysystemet görs med den centralt placerade navigationsknappen. Manöverpanelen har även via displayen så kallade mjuka knappar som är mjukvarustyrda och ändras beroende på vad som skall göras via manöverpanelen.



SPC K421 LCD-manöverpanel med kortläsare

SPC K421 standard trådbunden manöverpanel ger ett enkelt och överskådligt handhavande av larmanläggningen. Dess 2 x 16 teckens blå bakgrundsbelysta display och tangentbord ger säkert handhavande under alla ljusförhållanden.

Navigering av de intuitiva menysystemet görs med den centralt placerade navigationsknappen. Manöverpanelen har även via displayen så kallade mjuka knappar som är mjukvarustyrda och ändras beroende på vad som skall göras via manöverpanelen.

Med denna manöverpanel kommer även möjligheten att koppla till respektive från anläggningen med hjälp av passagekort eller tagar. Systemet kan programmeras att bara ta kort eller kräva både kort och kod för att kunna utföra manöver.

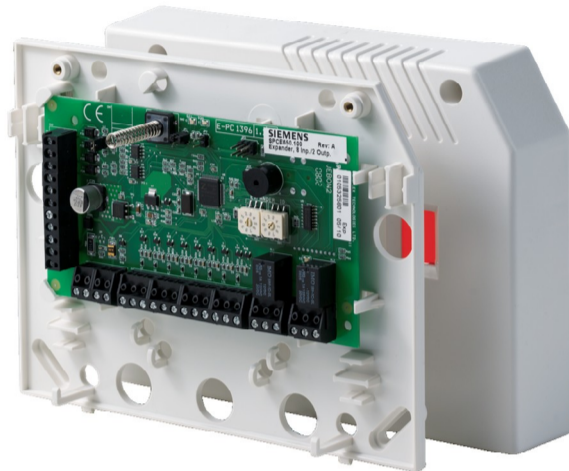


IB42-EM, EM passerkort; IB44-EM, EM passertag

Dessa kort med EM4102 standard kan användas för att styra systemet via SPC K421 LCD-manöverpanelen. Allt för att göra systemet så lätt som möjligt att handha.



SPC-centralen kan byggas ut till det maximala antalet sektioner och utgångar med hjälp av de i systemet ingående expansionsenheterna på X-BUS kommunikationen. X-BUS kommunikationen möjliggör ett maximalt avstånd mellan varje enhet på upp till 400 meter. Ett komplett sortiment av expansionsenheter täcker alla behov i en säkerhetsanläggning.

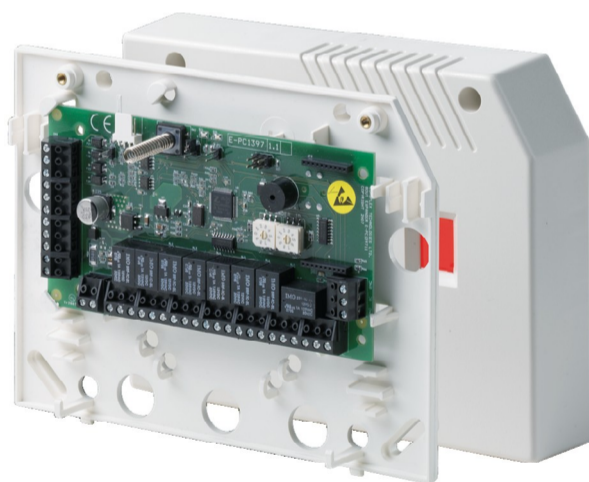


SPC E650 Sektionsenhet

SPC E650 enheten utökar SPC-systemet med 8 trådbundna sektioner och 2 fritt programmerbara reläutgångar. Sektionerna och utgångarna kan programmeras med samma funktioner och attribut som på moderkortet.

Varje sektion kan programmeras med valbar sektionstyp och även med valbart motståndsvärde. Utgångarna är fritt programmerbara reläutgångar som kan ha valbart slutande eller brytande funktion för största möjliga flexibilitet.

Sektionsenheten levereras i en sabotageskyddad plast kapsling med gott om kopplingsutrymme. Dessutom har enheten en X-BUS status LED och inbyggd summer för enhetssökning.



SPC E450 Utgångsenhet

SPC E450 enheten utökar SPC-systemet med 8 fritt programmerbara reläutgångar. Utgångarna kan programmeras med samma funktioner som på moderkortet.

Utgångarna är fritt programmerbara reläutgångar som kan ha valbart slutande eller brytande funktion för största möjliga flexibilitet.

Utgångsenheten levereras i en sabotageskyddad plast kapsling med gott om kopplingsutrymme. Dessutom har enheten en X-BUS status LED och inbyggd summer för enhetssökning.

X-BUS



Varje expansionsenhet har en inbyggd dubbelisolator, en signalequalizer och en signalförstärkare för högsta X-BUS-kommunikationssäkerhet. När X-BUS byggs i slingloop ökar säkerheten vid eventuellt slingbrott eller kortslutning för då delas slingan upp i två separata linjer och inga X-BUS komponenter går förlorade.



SPC P333 Kraftenhet

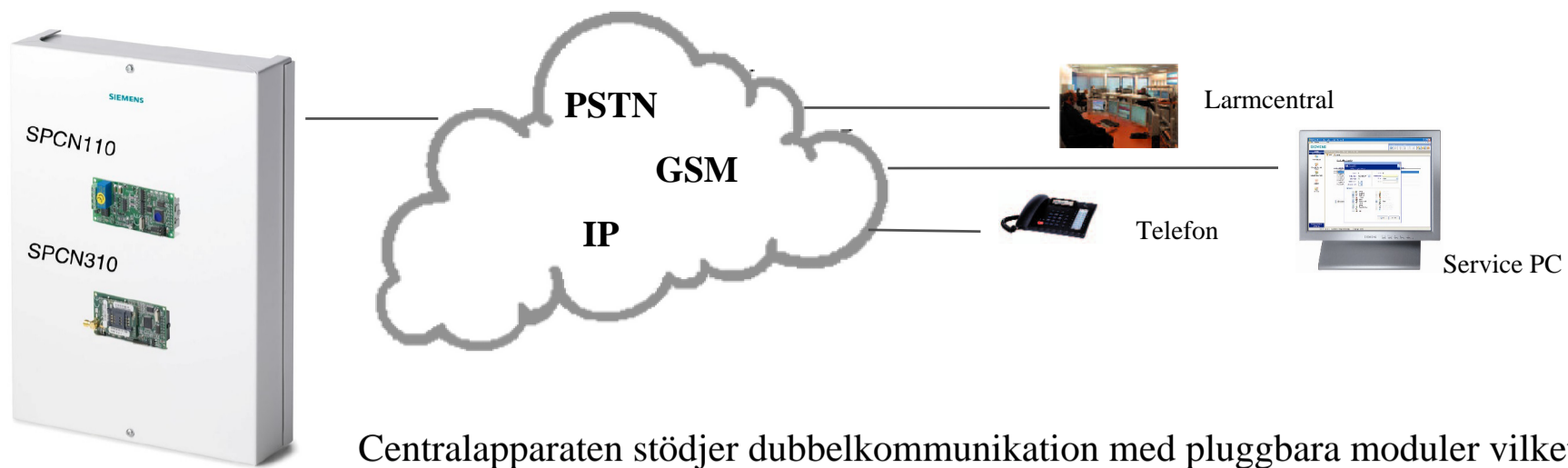
SPC P333 Kraftenhet utökar och förstärker SPC-systemet via X-BUS med en övervakad 12 VDC 2.6 A lokal spänningskälla för drift av fler expansionsenheter och batteribackup för systemet.

SPC P333 enheten utökar även SPC-systemet med 8 trådbundna sektioner och 2 fritt programmerbara reläutgångar. Sektionerna och utgångarna kan programmeras med samma funktioner och attribut som på moderkortet.

Varje sektion kan programmeras med valbar sektionstyp och även med valbart motståndsvärde. Utgångarna är fritt programmerbara reläutgångar som kan ha valbart slutande eller brytande funktion för största möjliga flexibilitet.

Sektionsenheten levereras i en sabotageskyddad plast kapsling med gott om kopplingsutrymme. Dessutom har enheten en X-BUS status LED och inbyggd summer för enhetssökning.

Kraftenheten levereras i en metallkapsling med sabotageskydd och plats för en 17 Ah ackumulator.



Centralapparaten stödjer dubbelkommunikation med pluggbara moduler vilket ger stor valfrihet till alla tänkbara kombinationer. Centralen stödjer även fjärruppkoppling via alla kommunikationsvägar, för installatören för programmering och diagnostik och för användaren för fjärrstyrning och statuskontroll.



SPC N110 PSTN Modem

SPC N110 PSTN modemmet (upp till 56K) är kompatibel med hela SPC-serien och pluggas direkt på moderkortet utan extra inkoppling.

Modemet tar hand om uppringning och larmöverföring till larmcentral på de vanligaste kodformaten idag, SIA och ContactID. Det stödjer även uppkoppling mot SPC Pro för fjärrprogrammering och kan även sända SMS-meddelanden vid larm till mobiltelefon från en standard telelinje med nummerpresentation.

PSTN modemmet kan vara primär uppringningsenhet eller vara backup till en GSM-enhet.

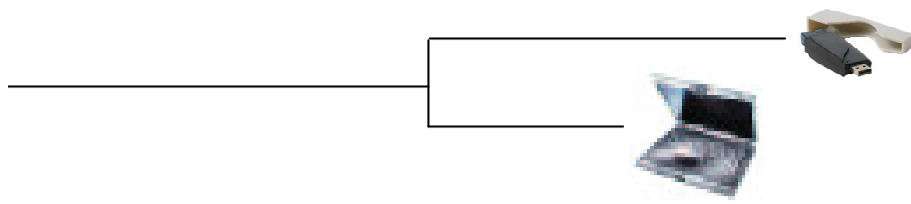


SPC N310 GSM Modem

SPC N310 GSM modemmet kan användas med vilket standardabonnemang som helst och är inte operatörsberoende. Enheten är kompatibel med hela SPC-serien och pluggas direkt på moderkortet utan extra inkoppling och levereras med en extern antenn som passar direkt på centralkapslingen.

Modemet tar hand om uppringning och larmöverföring till larmcentral på de vanligaste kodformaten idag, SIA och ContactID. Det stödjer även uppkoppling mot SPC Pro för fjärrprogrammering. SMS funktionen ger användaren möjlighet att få larmbesked via SMS samt att styra sin anläggning via SMS-kommandon.

GSM modemmet kan vara primär uppringningsenhet eller vara backup till en PSTN-enhet.



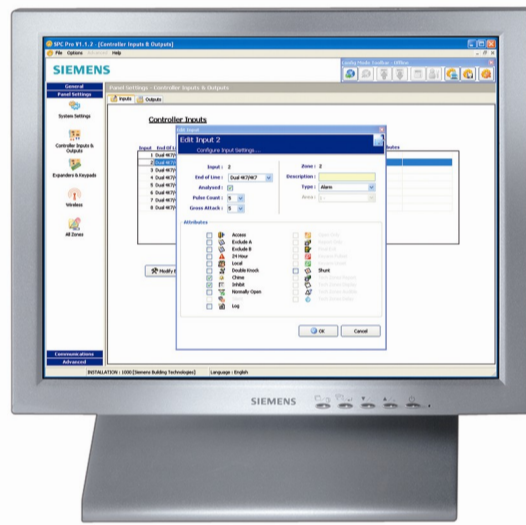
Smarta installatörshjälmedel hjälper till att korta programmeringstiden vare sig det sker direkt vid centralen eller på annan plats. De olika metoderna ger installatören valet utifrån vad som är bäst för tillfället gällande applikation och infrastruktur.



SPC X410 Fast Programmer

SPC X410 Fast Programmer ger en enkel möjlighet att förflytta eller spara programmeringar från en SPC-central till en PC med SPC Pro eller tvärtom. Med hjälp av Fast Programmern kan även systemets firmware uppdateras.

Denna portabla minnessticka har ett 1 MB flashminne som kan spara upp till 100 SPC-anläggningars programmeringar eller firmware uppdateringar.



SPC S310 SPC Pro

SPC S310 programmeringsmjukvaran ger en enastående överblick över programmeringen av SPC-centralerna både online och offline. I online läge kan systemet även styras vad gäller till- och fränkoppling, koppla bort sektioner och liknande även händelse-loggen kan läsas.

SPC Pro ansluts till centralen via USB, RS232 eller via något av de anslutna modemerna, PSTN eller GSM, vid fjärrprogrammering. Det går också att spara programmeringen i en Fast Programmer och ta med sig från kontoret ut till anläggningen.

Grundfunktioner

<i>Centralapparat</i>	SPC 6000
Programmerbara områden	32
Sektioner på moderkortet	8
Maximalt antal sektioner	512
Övervakade ingångar/sektioner	Obalanserad / Enkelbalanserad / Dubbelbalanserad / Trippelbalanserad (Antimask IR) / Analog ingång
Balanseringsmotstånd	4K7 (default), andra motståndsvärden finns att välja
Utgångar på moderkortet	6
Maximalt antal utgångar	512
Kommunikationsbuss	X-BUS (2 slingor eller 1 loop)
Antal expansionsenheter	Max. 96 på X-BUS
- Antal manöverpaneler	Max. 32 ¹⁾
- Antal sektionsexpansionsenheter	Max. 63 ¹⁾
- Antal utgångsexpansionsenheter	Max. 63 ¹⁾
- Antal kraftenheter med sektionskort	Max. 63 ¹⁾
Manöverpanel med beröringsfri läsare	Ja
Manöverpanel med snabbfunktionsknappar	Ja
Antal användarkoder	512
Händelseminne	20'000 (i alla områden gemensamt)
Web Server	HTTPS (embedded)
Realtidsklocka	Inbyggd med batteribackup
Språk	Svenska, Engelska, Spanska, Polska, Tjeckiska
Kalenderbaserade tidkanaler	64 multipla till/från-kopplingsfunktioner tillåter individuell aktivering/styrning av användare, områden, sektioner och utgångar
Händelsefunktioner	Händelsefunktioner 64 sektionsstatusändringar, system eller områdesutgångar, användarkoder, snabbfunktionstangenter på MAP eller kalenderstyrda händelser eller kombinationer av dessa villkor
Fast Programmer stöd	Ja
Lokal och fjärrprogrammering	Ja
Firmware uppgradering	Lokal uppgradering av centralapparat
X-10	Stöd för X-10 Power Controller och X-10 kommandon (enheter med huskod A)
Ethernet	Inbyggd
Kommunikationsinterface	Pluggbar PSTN eller GSM modem (systemet stöder 2 modem samtidigt)
Överföringsformat	SIA, Contact ID SMS meddelande
SMS larmmeddelande	Med GSM eller PSTN modem
SMS centralstyrning	Med GSM modem

1) Kombinationen av expansionsenheter kan inte överstiga det sammanlagda antalet enheter för centralen.

Tekniska data

<i>Centralapparat</i>	SPC 6000
Matningsspänning	230 V AC, +10 till -15 %, 50 Hz
Säkring	250 mA T
Strömförbrukning	200 mA (230 VAC)
Utspänning (nominal) ³⁾	Max. 750 mA (12 VDC)
Batteri	Option
Batterityp	Sluten blyackumulator
Batteristorlek	Max. 17 AH / 12 V
Batteriladdning	Max. 24h för 80 % av batterikapaciteten
Strömförbrukning ³⁾	Max. 200 mA (12 VDC)
Antal sektioner på moderkort	8
Balanseringsmotstånd	4K7 (default), andra motståndsvärden finns att välja
Antal transistorutgångar på moderkort.	1 inomhussiren (max. 400 mA resistiv), 1 utomhussiren (max. 400 mA resistiv), 3 generella utgångar (per utgång max. 400 mA resistiv, via AUX utgång)
Antal reläutgångar på moderkort	1 blytljus, 30 V / 1 A (resistiv strömväxlande)
Kommunikationsbuss ⁴⁾	X-BUS på RS-485 (307 kb/s)
Interface	2 x X-BUS (2 slingor eller 1 loop), 2 x RS232 (RJ45 port, för X-10 eller extern kommunikation), 1 x USB (PC-anslutning för SPC Pro), 1 x SPC Fast Programmer 1 x Ethernet RJ45
Sabotagekontakt	Fjäderbelastad frontsabotagekontakt + 2 ingångar för extern sabotagekontakt
Arbetstemperatur	5 – 40 °C
Relativ luftfuktighet	Max. 90 % (ej kondenserande)
Kapslingsklass	IP30
Kapslingsfärg	RAL 9003
Kapslingsskyddsklass	Klass II Inomhus generell
Monteringssätt	På vägg
Kapslingsmaterial	Stål, > 1.2 mm
Kapsling	Metallkapsling med dörr
Kapslingen har plats för	4 extra expansionsenheter (storlek 150 mm x 82 mm)
Standarder	Konstruerad att uppfylla: EN50131-1:2006 (Grade 3), TS50131-3:2003 (Grade 3) EN50131-6:2008 (Grade 3) SSF 1014:3 klass III

<i>Manöverpaneler</i>	SPC K420 LCD-manöverpanel, 2x16 tecken	SPC K421 LCD-manöverpanel, 2x16 tecken, kortläsare
LCD-display	2 x 16 tecken	2 x 16 tecken
Special funktionsknappar	Multi-dimensionell navigationsknapp och 2 mjukvarustyrda knappar	Multi-dimensionell navigationsknapp och 2 mjukvarustyrda knappar
Status LEDs	3	3
Kortläsare	-	125kHz, EM 4102 eller kompatibel (ex. SiPASS)
Läsavstånd	-	10 mm
Arbetsspänning	9.5 – 14 VDC	9.5 – 14 VDC
Strömförbrukning ³⁾	Min. 60 mA (12 VDC) Max. 70 mA (12 VDC)	Min. 90 mA (12 VDC) Max. 110 mA (12 VDC)
Kommunikationsbuss ⁴⁾	X-BUS på RS-485 (307 kb/s)	X-BUS på RS-485 (307 kb/s)
Sabotagekontakt	Front/bortbrytning fjäderbelastad	Front/bortbrytning fjäderbelastad
Arbetstemperatur	5 – 40 °C	5 – 40 °C
Relativ luftfuktighet	Max. 90 % (ej kondenserande)	Max. 90 % (ej kondenserande)
Kapslingsklass	IP30	IP30
Kapslingsskyddsklass	Klass II Inomhus generell	Klass II Inomhus generell
Kapslingsmaterial	ABS	ABS
Kapslingsfärg	RAL 9003	RAL 9003
Monteringssätt	Väggmonterad, monteringshöjd 1.30 – 1.50 m	Väggmonterad, monteringshöjd 1.30 – 1.50 m
Standarder	Konstruerad att uppfylla: EN50131-1:2006 (Grade 3), TS50131-3:2003 (Grade 3), SSF 1014:3 klass III	Konstruerad att uppfylla: EN50131-1:2006 (Grade 3), TS50131-3:2003 (Grade 3), SSF 1014:3 klass III

²⁾ För att uppfylla EN måste systemspänningen ha batterisbackup under enligt regelverket föreskriven tid.

³⁾ Max. 400m mellan enheterna med kabel typ IYSTY 2 x 2 x Ø 0,6 mm (min.), UTP cat5 (solid core).

Expansionsenhet	SPC P333 ²⁾ Kraftenhet (17 AH) med sektionskort	SPC E650 Expansionskort, 8 In./2 Ut.	SPC E450 Expansionskort, 8 Utgångar
Matningsspänning	230 VAC, +10 till -15 %, 50 Hz		
Säkring	500 mA T		
Strömförbrukning	220 mA (230 VAC)		
Utspänning (nominal) ³⁾	Max. 750 mA (12 V DC) på varje utgång 1 och 2		
Batteri	Option		
Batterityp	Sluten blyackumulator		
Batteristorlek	Max. 17 AH / 12 V		
Batteriladdning	Max. 24h för 80 % av batterikapaciteten		
Driftspänning	-	9.5 – 14 VDC	9.5 – 14 VDC
Strömförbrukning ³⁾	Max. 80 mA (12 VDC)	Min. 45 mA (12 VDC) Max. 80 mA (12 VDC)	Min. 55 mA (12 VDC) Max. 180 mA (12 VDC)
Antal sektioner på moderkort	8	8	
Balanseringsmotstånd	4K7 (default), andra motståndsvärden finns att välja	4K7 (default), andra motståndsvärden finns att välja	-
Antal reläutgångar på moderkort	2 en-poliga växlande reläer, 30 VDC / 1 A (resistiv last)	2 en-poliga växlande reläer, 30 VDC / 1 A (resistiv last)	8 en-poliga växlande reläer, 30 VDC / 1 A (resistiv last)
Kommunikationsbuss ⁴⁾	X-BUS på RS485 (307 kb/s)	X-BUS på RS485 (307 kb/s)	
Interface	X-BUS (In, Out, Branch)	X-BUS (In, Out, Branch)	
Sabotagekontakt	Fjäderbelastad frontsabotagekontakt	Fjäderbelastad frontsabotagekontakt	
Arbetstemperatur	5 – 40 °C	5 – 40 °C	
Relativ luftfuktighet	Max. 90 % (ej kondenserande)	Max. 90 % (ej kondenserande)	
Kapslingsklass	IP30	IP30	
Kapslingsfärg	RAL 9003	RAL 9003	
Kapslingskyddsklass	Klass II Inomhus generell	Klass II Inomhus generell	
Monteringssätt	På vägg	På vägg	
Kapslingsmaterial	Stål, > 1.2 mm	ABS	
Kapsling	Metallkapsling med dörr	Plastkapsling	
Kapslingen har plats för	3 extra expansionsenheter (storlek 150 mm x 82 mm)	-	
Standarder	Konstruerad att uppfylla: EN50131-1:2006 (Grade 3), TS50131-3:2003 (Grade 3), EN50131-6:2008 (Grade 3) SSF 1014:3 klass III	Konstruerad att uppfylla: EN50131-1:2006 (Grade 3), TS50131-3:2003 (Grade 3) SSF 1014:3 klass III	

Modem och övriga tillbehör	SPC N110 PSTN Modem, V90	SPC N310 GSM Modem inkl. Antenn	SPC X410 SPC Fast Programmer	SPC S310 SPC Pro Programmeringsprogram
Överföringsprotokoll	SIA, Contact ID, SMS	SIA, Contact ID, SMS	-	Stödjer anslutning mot SPC - centraler via RS232, USB (ej med Vista), Ethernet, Dataöverföring från/till SPC Fast Programmer
Anslutningar	1 x 16-pin headerkontakt, 1 x PSTN linje skruvplint	1 x 16-pin headerkontakt, 1 x SMA kontakt för antenn	1 x USB till PC, 1 x 10-pin header	-
Status LED	4	2	-	-
Network anslutning	PSTN analoga telenätet	GSM (dual band 900/1800 MHz)	-	-
Minne	-	-	1 MB	Min. 512 MB krävs
System kompatibilitet	-	-	Windows 2000, XB, Vista	Windows 2000, XP, Vista
Strömförbrukning ³⁾	Min. 20 mA (12 VDC) Max. 35 mA (12 VDC)	Min. 50 mA (12 VDC) Max. 60 mA (12 VDC)	-	-
Arbetstemperatur	5 – 40 °C	5 – 40 °C	5 – 40 °C	-
Relativ luftfuktighet	Max. 90 % (ej kondenserande)	Max. 90 % (ej kondenserande)	Max. 90 % (ej kondenserande)	-
Monteringssätt	Plug in enhet för SPC-moderkort	Plug in enhet för SPC-moderkort	Portabel	-
Kapslingsmaterial	-	-	ABS	-
Standard	Konstruerad att uppfylla: EN50131-1:2006 (Grade 3), TS50131-3:2003 (Grade 3)	Konstruerad att uppfylla: EN50131-1:2006 (Grade 3), TS50131-3:2003 (Grade 3)	-	-

²⁾ För att uppfylla EN måste systemspänningen ha batterisbackup under enligt regelverket föreskriven tid.

³⁾ Max. 400m mellan enheterna med kabel typ IYSTY 2 x 2 x Ø 0,6 mm (min.), UTP cat5 (solid core).

Beställningsinformation

Artikelnamn	Artikelnummer	Beskrivning	Dimensioner (BxHxD i mm)	Vikt
SPC 6000	S54541-C105-A100	SPC 6000 Centralapparat 8 - 512 sektioner	326 x 415 x 114	7.30 kg
SPC P333	S54545-C102-A100	SPC P333 Kraftenhet med sektionskort	326 x 415 x 114	7.40 kg
SPC K420	S54543-F101-A100	SPC K420 LCD-manöverpanel	148 x 85 x 33	0.20 kg
SPC K421	S54543-F102-A100	SPC K421 LCD-manöverpanel med kortläsare	148 x 85 x 33	0.20 kg
SPC E650	S54542-F101-A100	SPC E650 Sektionskort	195 x150 x 47 (kapsling) 50 x 82 x 20 (PCB)	0.35 kg
SPC E450	S54542-F103-A100	SPC E450 Utgångskort	195 x150 x 47 (kapsling) 50 x 82 x 20 (PCB)	0.40 kg
SPC N110	S54550-B101-A100	SPC N110 PSTN Modem, V90	90 x 38 x 25	0.03 kg
SPC N310	S54550-B102-A100	SPC N310 GSM Modem inkl. Antenn	90 x 38 x 25	0.03 kg
SPC X410	S54559-B102-A100	SPC X410 SPC Fast Programmer	91 x 32 x 17	0.04 kg
SPC S310	Medföljer varje central	SPC S310 SPC Pro programmeringsmjukavara	-	-
IB42-EM	S24246-D4901-A1	EM kort	-	-
IB44-EM	S24246-D4902-A1	TAG	-	-

Siemens AB
Building Technologies
Security Products
171 24 SOLNA

www.bewator.com/se

© 2008 Copyright by
Siemens Building Technologies
Data and design subject to change without notice.
Supply subject to availability.

Document no. SPC 6000 Datablad svenska
Edition 2008-11-19