



Intrunet SPC

Inbrottslarmscentraler för alla typer av anläggningar



Answers for infrastructure.

SIEMENS



Säkrar din investering på alla nivåer

Intrunet SPC- serien av inbrottslarmscentraler erbjuder en kostnadseffektiv, flexibel och modulär inbrottslarmslösning för upp till 512 sektioner. Alla Intrunet SPC- centraler uppfyller EN50131 och SSF 1014:3.

Samtliga tillbehör, såsom manöverpaneler och expansionsenheter är kompatibla med hela serien av centraler. Tillbehören kan mixas och matchas och systemen kan enkelt utökas vid ändring av säkerhetsbehovet. Det går att välja på flera olika larmöverföringssätt, exempelvis larm till larmcentral och/eller direkt SMS till valda personer. Medföljande konfigurationsverktyg och mjukvara säkerställer att ditt system snabbt och enkelt kan installeras och tas i bruk. Med Siemens framtidssäkra och kvalitetsdrivna teknikutveckling erbjuder SPC-serien sofistikerad och avancerad systemfunktionalitet för alla typer av applikationer och säkerhetsbehov med möjlighet till utökning och uppgradering.

Planera för framtiden med det skalbara inbrottslarmssystemet SPC

■ Modulärt sortiment för alla applikationer

Skalbar upp till 512 sektioner passar SPC- serien alla typer av applikationer. Manöverpaneler, kommunikationsmoduler och expansionsenheter kan användas till samtliga centraler i sortimentet. Tillbehören kan mixas och matchas för att exempelvis utöka en befintlig installation. Detta gör det enkelt att planera för systemet oavsett storlek på applikation då systemet kan växa med kunden.

■ Framtidssäker med hög prestanda

SPC- centralerna bygger på en kraftfull och avancerad arkitektur med den senaste ARM-processor teknologin. Detta gör centralerna högpresterande och framtidssäkrade.

■ Systemdelning på riktigt

Samtliga SPC- centraler stödjer "äkta" områdesindelning vilket möjliggör fler användarapplikationer i ett system. Ett fleranvändarsystem kan skicka olika objektskoder till larmcentraler samt individuella SMS-bekräftelser till fördefinierade personer. Extra säkert blir det när web-applikationen också kan delas med hjälp av unik behörighet för varje användare.

■ Avancerad anslutningsbarhet

Med SPC är det möjligt att välja mellan PSTN, GSM eller IP för larmöverföringar till larmcentral. Det är även möjligt att kombinera olika kommunikationsvägar i ett och samma system. SPC- centralen kan programmeras att prioritera en väg före en annan.

■ Omatchad flexibilitet

Samtliga SPC- centraler är byggda efter samma koncept och erbjuder hög- och pålitlig prestanda. Konceptet bygger på en snabb och säker kommunikationsbuss, X-BUS, ett pålitligt backbone, idealiskt för större installationer då det är möjligt att bygga med loop konfiguration samt tillåter 400 m mellan varje separat expansionsenhet.

■ Fjärrkonfiguration med inbyggd webbserver

Samtliga centraler kan fjärrkonfigureras via de olika kommunikationskanalerna (PSTN, GSM eller Ethernet) genom att använda den inbyggda webbservern eller mjukvaran. Med fjärrprogrammering kan kostnaderna för bland annat underhåll hållas nere.

■ On-site programmering

Centralen kan också programmeras lokalt med manöverpanelen, mjukvaran eller förprogrammerad via "Fast Programmer". Användarvänliga menyer (baserade på mobiltelefonsformat) tillsammans med systemmallar gör SPC- serien till en av de snabbaste centralapparaterna att konfigurera direkt via manöverpanelen.

■ Användarvänligt gränssnitt

Till SPC-systemet finns ett antal olika användarinterface såsom manöverpaneler, indikeringsenheter och nyckelomkopplare. Standardmanöverpanelen har en tydlig 2 x 16 teckens klartextdisplay med ett ergonomiskt utformat tangentbord. Den finns i tre olika utföranden; Standard, Standard med EM4102-kortläsare eller Standard med trådlös SiWay-radio-mottagare.

■ Sömlös integration

Upp till 120 Intrunet trådlösa detektorer och en trådlös fjärrkontroll per användare kan anslutas till varje SPC-central via det beprövade SiWay-systemet. Det går att blanda trådlösa sektioner med trådbundna för att uppnå ett komplett skydd.

■ Säkerhetsstandard

Samtliga enheter är designade att möta de senaste säkerhetsstandarderna för att försäkra att installationen gör detsamma; EN50131 Grade 2-3 European standards (EN50131-1: 2006, TS50131-3:2003 och EN50131-6:2008).

Snabbfakta

- Framtidssäker och skalbar
- Lokal- eller fjärrprogrammering och övervakning
- Flera möjliga kommunikationsvägar
- Intuitiv manöverpanel med kortläsare
- Flexibel systemdesign och installation
- Säker kommunikationsbuss, X-BUS
- Designad för att möta EN50131 standard och SSF 1014:3

Ett moduluppbyggt och skalbart system för alla applikationer





Allsidig användning och omfattande larmfunktionalitet

■ Fördefinierade användningsområden

SPC-serien har två förvalda användningsområden för inbrottslarm, detta för att underlätta för installatören och därmed korta installationstiden. Båda användningsområdena stödjer multipla larmområden och olika tillkopplingsvarianter (FRÅNKOPPLAD, TILLKOPPLAD, DELTILLKOPPLAD, etc.). Bostadsläge passar bäst i hemmamiljöer och mindre verksamheter med ett fåtal eller mindre antal larmsektioner. Företagsläge erbjuder fler avancerade funktioner och larmtyper och passar bäst för större företag och verksamheter med större antal larmsektioner.

■ Användarvänligt handhavande

Systemet erbjuder varierande möjligheter till access via manöverpanelen; med "TILLKOPPLING" säkras en hel byggnad

och en timer startar vid öppnande av in-/utpasseringssektioner. Två varianter av "DELTILLKOPPLING" kan ge perimeterskydd till en byggnad samtidigt som det erbjuder fri rörelse genom in-/utpasseringssektioner. Vid användandet av dessa fördefinierade funktioner exkluderas övriga fördefinierade sektioner och larmet aktiveras omedelbart.

■ Omedelbar styrning och säker användning med webbrowser

Den inbyggda webbservern erbjuder användaren eller installatören möjlighet att logga in på distans och styra eller kontrollera systemet och loggar samt utföra visst underhåll över IP exempelvis gångtester samt kontrollera att alla delar i systemet fungerar. En "system alert" sida för användaren visar information

om samtliga larmhändelser som användaren antingen kan ta bort eller titta närmare på. Befintlig status av larmsektionen visas tillsammans med möjliga åtgärdsalternativ för de olika larmhändelserna. På så sätt kan fel isoleras och rättas till utan att det övriga systemet påverkas.

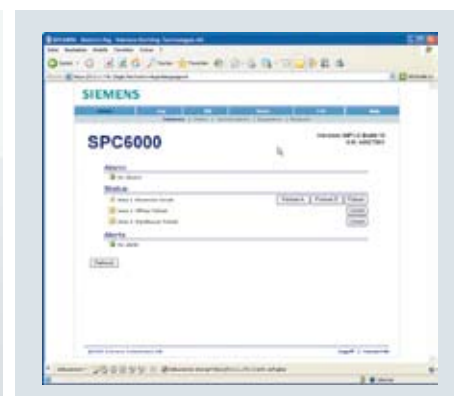
■ Fjärrstyrning

Användare och installatörer kan, med rätt inloggningsuppgifter, logga in från vilken PC som helst och kontrollera larmstatus, händelseloggar eller aktivera respektive stänga av vissa sektioner. Händelser kan rapporteras via SMS och det går även att styra centralen med SMS-kommandon.

Intuitiv manöverpanel för enkelt handhavande



Flexibel fjärrstyrning eller underhåll via SPC Com eller web browser





Villkorsstyrd programmering säkerställer att rätt åtgärd utförs vid larm, på plats och på distans

■ Omedelbar larmhantering

Typen av larmhantering kan variera beroende på vilken sektion som är aktiverad/utlöst. Varje sektion utlöser sin egen unika händelse – en intern flagga eller indikator som loggas samt i sin tur även kan aktivera en annan anordning, exempelvis en CCTV-utrustning.

■ En larmaktivering rapporterar händelsen till en larmcentral om en sådan har blivit fördefinierad.

■ En lokal larmaktivering kommer inte att rapportera till en larmcentral även om en sådan vore fördefinierad.

■ En tyst larmaktivering genererar inget visuellt eller hörbart larm. Händelsen rapporteras till larmcentralen.

■ Händelseloggar

Upp till 20 000 händelser kan loggas över delade larmområden beroende på vilken typ av centralenhet som är installerad. Händelseloggen kan visas på LCD-displayen på manöverpanelen antingen som en lista över de senaste händelserna eller genom att söka på datum och tid.

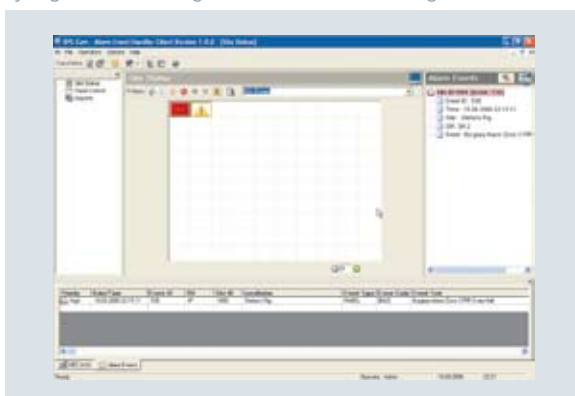
■ Säkrare larmhantering

Med SPC Coms larmmottagnings- mjukvara presenteras alla SPC- panelers status i ett och samma system grafiskt. På så sätt går det fortare att utreda och ingripa vid larmhändelser. Gjorda åtgärder kan loggas och användas som framtida referenser för liknande larmhändelser. Rutiner för rätt hantering av olika händelser kan också presenteras för att guida användaren när något händer.

Snabbfakta

- Fördefinierade användningsområden förenklar installationen och minskar mänskliga fel
- System- "set-up" möjligheter
- Lokal- eller fjärrsystemstyrning
- Sektionsspecifik larmutlösning och överföring
- Händelselogg tillgänglig via manöverpanelen
- Händelserutiner och ingripanden loggas

Tydlig larmöversikt ger total kontroll i alla lägen





Enkelt systemupplägg och programmering

Snabbfakta

- Hög kommunikationssäkerhet tack vare X-BUS
- Minskad tid för installation med flexibla programmeringsmöjligheter
- Enkelt användar- och installationsgränssnitt
- Justerbara balanseringsmotståndsvärden
- Flera egenskaper för högsäkerhetsinstallationer
- Kommunikationskomponenter för upp/nedladdning av programmeringar

■ Säker kommunikationsbuss

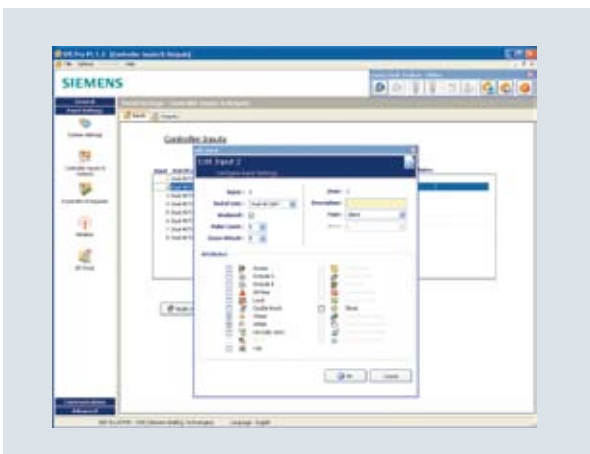
Samtliga manöverpaneler och expansionsenheter i ett SPC-system är anslutna till X-BUS, en snabb och säker kommunikationsbuss. X-BUS kan antingen programmeras som standard med öppen slinga eller, för högre säkerhet med stängd slinga. Sluten slingtopologi skyddar systemet mot möjliga kommunikationsfel genom att isolera den felaktiga delen av slingan och lämnar därmed resterande delen av systemet opåverkat. X-BUS säkrar även strömdistributionen då den kan delas upp i olika förgreningar och självständigt försörja de olika systemkomponenterna. Datakommunikation och komponentspänning kan också distribueras via samma kabel.

■ Enkel konfiguration

Med mjukvaran SPC Pro är det möjligt att enkelt och snabbt programmera och

uppdatera centralapparaten via en PC. Mjukvaran stödjer direktanslutning via USB eller fjärranslutning via RS232 eller PSTN/GSM och IP. Möjliga systemval är tillgängliga via dynamiska menyer och drop-down listor. Där visas alla nyckelfunktioner. Mjukvaran ger också tillgång till systemstatus och händelseloggar. Konfigurationsmallar och ikoner gör det enklare vid installation och genom att minska antalet valmöjligheter går det även fortare. Ytterligare avancerade funktioner är exempelvis 64 kalenderbaserade tidsaxlar med flera av/på möjligheter som tillåter individuell tidsstyrning av användare, områden, ingångar eller utgångar. Med händelsestyrd programmering kan responsen aktiveras och varieras beroende på fritt definierade händelser (sektion, statusändring, användares PIN kod, kalender etc.) eller en kombination av dessa.

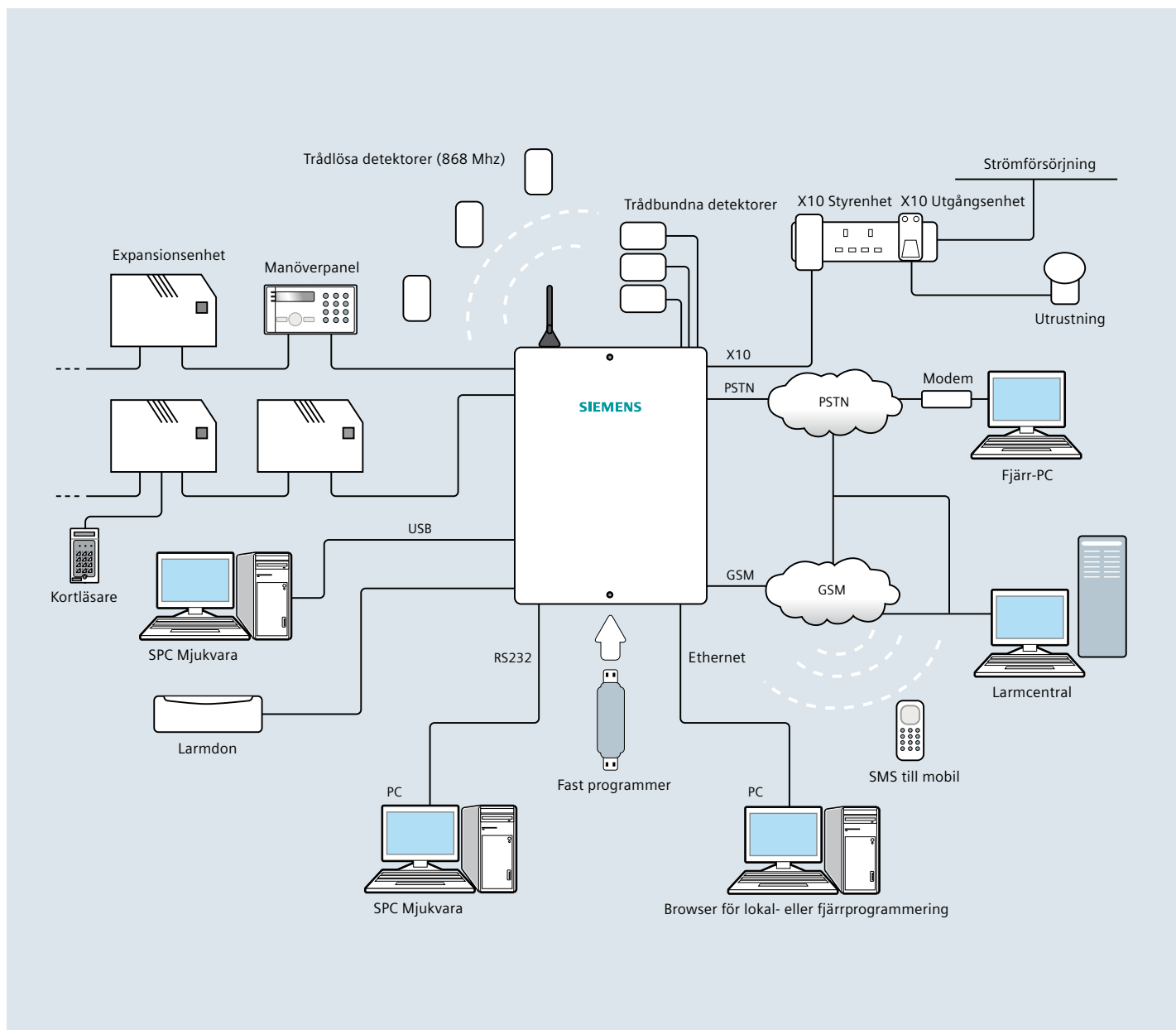
Programmering och underhåll på plats eller på distans



Enkel backup eller överföring av programmeringar



System exempel



■ Konfigurationsöverföring och back-up

Med SPC Fast Programmer är det enkelt att överföra konfigureringsfiler från en PC till SPC- enheten genom SPC Pro mjukvaran. Det är också enkelt att på Fast Programmer spara ner en SPC- enhets konfiguration, exempelvis vid back-up. Fast Programmer har ett inbyggd flash-minne med utrymme att lagra upp till 100 konfigureringsfiler, vilket möjliggör säker och snabb överföring av filer mellan kontoret och installationsplatsen utan att behöva ansluta en PC till central-apparaten.

■ Kraftfull fjärrservice

För att minska installationstid och kostnader på plats kan SPC- systemet fjärrstyras och programmeras samt underhållas via den inbyggda webbservern, eller från en PC med SPC Pro mjukvaran. Ytterligare hjälpmedel är PC-programvarorna SPC S320 Fjärrunderhållsserver som periodiskt skickar underhållsrapporter till en server för automatisk analys och utskrift och SPC S410 Safe Server som alltid sparar den senast gjorda programmeringen. Programvarorna kan hantera en eller flera

anläggningar. Samtliga tillvägagångssätt ger installatören tillträde till en mängd olika säkerhets- och underhållsfunktioner med säker inloggning och rättigheter över bredband/lokala nätverk eller via datavägar över GSM/PSTN-nätverk.



Komplett serie centralapparater med fjärruppkopplingsmöjligheter via olika kommunikationsvägar

Centralapparater och moduler – Flexibel anslutning och konfiguration

SPC- seriens centralapparater går från 8 till 512 sektioners utförande och levereras i en metallkapsling enligt EN50131 grad 2 eller 3 samt lokal standard beroende på området som ska säkras. Samtliga modemmoduler är anslutningsbara och kan kombineras fritt. Centralapparaterna stödjer fjärranslutning över olika typer av kommunikationsvägar vilket ger tillgång till funktioner såsom installation, programmering och fjärranalys.

Snabbfakta

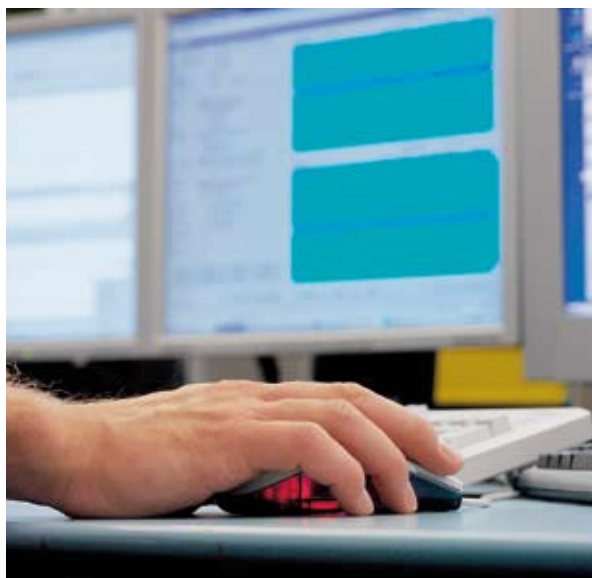
- Centralapparater från 8 till 512 sektioner
- Inbyggd webserver som standard
- 6 inbyggda utgångar
- Upp till 512 programmerbara utgångar
- X-BUS kommunikationsbuss
- Integrerad strömförsörjning
- PSTN och GSM plug-in moduler för valfri kommunikation
- IP-kommunikation

■ SPC 4000 centralapparat

SPC 4000 centralapparater finns i två versioner; SPC 4220 och 4320. SPC 4320 har IP-anslutning och SPC 4220 har webserver ombord. Centralerna har 8 sektioner, 6 utgångar, klarar 4 områden och är utbyggbara till 32 sektioner och 30 utgångar. SPC 4000 centralerna har en X-BUS kommunikationsbuss för anslutning av expansionsenheter, de har kalenderfunktion och klarar därför automatisk tillkoppling samt kan hantera upp till 4 dörrar. De kan kompletteras med trådlösa mottagare för att bygga kombisystem. De levereras i en kapsling med plats för en 7Ah ackumulator och även plats för extra sektionkort. Som kommunikationsalternativ finns PSTN-modem, GSM-modem eller IP överföring (gäller 4320).

■ SPC 5000 centralapparat

SPC 5000 centralapparater finns i två versioner; SPC 5320 och 5330. SPC 5320 levereras i en kapsling med plats för en 7Ah ackumulator och SPC 5330 levereras i en kapsling med plats för 17Ah ackumulator. Centralerna har 8 sektioner, 6 utgångar, klarar 16 områden och är utbyggbara till 128 sektioner och 128 utgångar. SPC 5000 centralerna har två X-BUS kommunikationsbussar för anslutning av expansionsenheter, de har kalenderfunktion och klarar därför automatisk tillkoppling samt kan hantera upp till 32 dörrar. De kan kompletteras med trådlösa mottagare för att bygga kombisystem. De har IP-anslutning som standard i båda versionerna. Som kommunikationsalternativ finns PSTN-modem, GSM-modem eller IP överföring.



Fjärruppkoppling till larmcentral



Händelsekontroll och systemstyrning via SMS

■ SPC 6000 centralenhet

SPC 6000 centralapparaten heter SPC 6330 och levereras i en kapsling med plats för 17Ah ackumulator. Centralen har 8 sektioner, 6 utgångar, klarar 60 områden och är utbyggbar till 512 sektioner och 512 utgångar. SPC 6330 centralen har två X-BUS kommunikationsbussar för anslutning av expansionsenheter, den har kalender-funktion och klarar därför automatisk tillkoppling samt kan hantera upp till 64 dörrar. Den kan kompletteras med trådlösa mottagare för att bygga kombisystem. Den har IP-anslutning som standard. Som kommunikationsalternativ finns PSTN-modem, GSM-modem eller IP överföring.

■ PSTN- modul

PSTN- modulen är kompatibel för hela sortimentet av SPC- centralapparater och ansluts direkt till moderkortet. Modemet kommunicerar med en larmcentral med hjälp av standardprotokoll (SIA, Contact ID, etc.). PSTN- modemmet stödjer även SMS på en vanlig telelinje med nummerpresentation. Användaren/installsatören får ett fördefinierat textmeddelande när valda händelser rapporteras i systemet. PSTN- modemmet kan användas som det primära kommunikationsättet eller som reserv till GSM- modemmet eller IP- kommunikation.

■ GSM- modul med antenn

GSM- modemmet kan anslutas till vilket mobilt nätverk som helst genom att lägga in ett standard SIM-kort. Modemet är kompatibelt med hela sortimentet av SPC- centralapparater och ansluts direkt till moderkortet. Enheten inkluderar en extern antenn som sätts fast direkt på kapslingen. Modemet kommunicerar med en larmcentral med hjälp av standardprotokoll (SIA, Contact ID, etc).

Användare/installsatörer kan få fördefinierade SMS skickat till sig när valda händelser sker i systemet. Fördefinierade kommandon med SMS kan även tas emot av centralapparaten. GSM- modemmet kan användas som den primära kommunikationsvägen eller som reserv till PSTN- modemmet eller IP- kommunikationen. GSM- modemmet kan överföra IP via GPRS.

Flexibel kommunikation med plug-in PSTN och GSM moduler





Manöverpanelerna erbjuder ett enkelt och överskådligt programmerings- och användarinterface



Sortimentet av expansionsenheter täcker hela säkerhetsbehovet

Manöverpaneler och expansionsenheter – ultimat kontroll och systemprestanda

■ LCD manöverpanel

SPC K420/422 erbjuder ett enkelt sätt att lokalt styra säkerhetssystemet. LCD-skärmen visar funktioner och status i systemet med 16 tecken på 2 linjer. Både skärmen och knapparna är bakgrundsbelysta med blått ljus. Navigering i menyerna sker med den centralt sittande navigationsknappen. Systemet har också "mjuka" knappar och alfanumeriska knappar som möjliggör kommandon och datainmatning från manöverpanelen. SPC K422 har även trådlös mottagare.

■ Manöverpanel med kortläsare

SPC K421 manöverpanel har samma egenskaper som SPC K420 men med beröringsfri kortläsare. Behörighetskort/tag behöver inga batterier och användare behöver inte komma ihåg koder. När systemet är konfigurerat att använda kort/tag för Till- och Frånkoppling kan PIN-koder vara avaktiverade under öppettider.

■ Komfort manöverpanel

SPC K620/623 är idealiska för en- eller flerområdes handhavande. Med stor LCD display och mjuka funktionsknappar blir handhavandet mycket överskådligt. Displayen går att anpassa med egen logotyp och klocka. SPC K623 har även inbyggd EM-kortläsare och talfunktion. De båda manöverpanelerna kan kompletteras med SPC E110 nyckelomkopplarenheten och SPC E120 indikeringsenheten för än mer överskådligt handhavande.

■ Sektionsexpansionsenhet

Expansionsenhet med 8 sektioner och 2 programmerbara reläutgångar. Sektionerna och utgångarna fungerar på exakt samma sätt som sektionerna och utgångarna på centralapparaten. Varje sektion kan programmeras efter olika övervakningsbehov. Utgångarna är potentialfria, vilket ger utökad flexibilitet. Reläerna kan programmeras att aktiveras efter givna parametrar.

■ Utgångsexpansionsenhet

Expansionsenhet med 8 programmerbara reläutgångar. Utgångarna är potentialfria, vilket ger utökad flexibilitet. Reläerna kan programmeras att aktiveras efter givna parametrar.

■ Dörrkontrollenhet

En dörrkontrollenhet kan anslutas till SPC-systemet. Enheten kan hantera två dörrar och har utgång för låsstyrning samt ingångar för dörrlägessensorer och öppnknappar. Till enheten kan Bewators välkända EM och Cotag läsare anslutas både med eller utan knappsats. In- och utgångar programmeras på samma sätt som övriga i SPC-systemet.






■ Strömförsörjning






Strömförsörjningsenheten erbjuder fullt övervakningsbar lokal strömförsörjning till systemenheterna och ansluts till X-BUS för vidare distribution. Enheten har 8 sektioner och 2 programmerbara reläutgångar. Sektionerna och utgångarna fungerar på exakt samma sätt som sektionerna och utgångarna på centralapparaten. Varje sektion kan programmeras efter olika övervakningsbehov. Utgångarna är potentialfria, vilket ger utökad flexibilitet. Reläerna kan programmeras att aktiveras efter givna parametrar. Enheterna finns i två storlekar; med plats för 7Ah ack. alternativt 17Ah ack.





Snabbfakta

- Brett sortiment av knappsatser med eller utan kortläsare
- Användarvänliga manöverpaneler för enkelt handhavande
- Flexibla expansionsmöjligheter
- Expanderbara självdiagnostiserande strömförsörjningsenheter

Teknisk information

Centralapparat	SPC 4220	SPC 4320	SPC 5320	SPC 5330	SPC 6330
					
Artnummer	S54541-C108-A100	S54541-C109-A100	S54541-C106-A100	S54541-C107-A100	S54541-C105-A100
E-nummer	6331051	6331052	6331062	6331063	6331026
Sektioner (max)	8 till 32 / 32	8 till 32 / 32	8 till 128 / 120	8 till 128 / 120	8 till 512 / 120
Utgångar (max)	6 till 30	6 till 30	6 till 128	6 till 128	6 till 512
Matningsspänning	230 VAC, +10 till -15%, 50 Hz				
Strömförbrukning	Max. 130 mA (vid 230 VAC)	Max. 130 mA (vid 230 VAC)	Max. 160 mA (vid 230 VAC)	Max. 160 mA (vid 230 VAC)	Max. 200 mA (vid 230 VAC)
Systemutspänning	1 utgång med max. 750 mA (vid 12 VDC) från integrerad PSU på moderkortet				
Batterikapacitet	7 Ah / 12 V	7 Ah / 12 V	7 Ah / 12 V	17 Ah / 12 V	17 Ah / 12 V
X-BUS enheter (max)	11st 4 / 5 / 2	11st 4 / 5 / 2	48st 16 / 16 / 16	48st 16 / 16 / 16	128st 32 / 64 / 32
Områden (max)	4	4	16	16	60
Användare (max)	32	32	256	256	512
Kalendrar	4	4	32	32	64
Händelse & Effekt programmering	8 / 4	8 / 4	256 / 128	256 / 128	1024 / 512
Dörrar	8	8	32	32	64
Händelselogg	1000 / 1000	1000 / 1000	10.000 / 10.000	10.000 / 10.000	10.000 / 10.000
Kommunikationsbuss	1	1	2 slingor / 1 loop	2 slingor / 1 loop	2 slingor / 1 loop
Ethernet	Nej	Ja	Ja	Ja	Ja
Webserver	Ja	Ja	Ja	Ja	Ja
Fast Programmer	Ja	Ja	Ja	Ja	Ja
Språk	Flera	Flera	Flera	Flera	Flera
Kapsling	Metallkapsling med skruvat lock	Metallkapsling med skruvat lock	Metallkapsling med skruvat lock	Metallkapsling med gångjärnsförsedd dörr	Metallkapsling med gångjärnsförsedd dörr
Säkerhetsklass	EN50131 Grade 2	EN50131 Grade 2	EN50131 Grade 2	EN50131 Grade 3	EN50131 Grade 3
SBSC-intyg enligt	SSF1014:3 klass 2	SSF1014:3 klass 2	SSF1014:3 klass 2	SSF1014:3 klass 2	SSF1014:3 klass 2

Manöverpanel	SPC K420	SPC K421	SPC K422	SPC K620	SPC K623
					
Artnummer	S54543-F101-A100	S54543-F102-A100	S54543-F103-A100	S54543-F110-A100	S54543-F111-A100
E-nummer	6331038	6331039	6331041	6331056	6331057
Typ	Standard	Standard	Standard	Komfort	Komfort
LCD display	2 x 16 tecken	2 x 16 tecken	2 x 16 tecken	70 x 40 mm	70 x 40 mm
Matningsspänning	9.5 - 14V DC	9.5 - 14V DC	9.5 - 14V DC	9.5 - 14V DC	9.5 - 14V DC
Strömförbrukning	Max 90 mA	Max 110 mA	Max 95 mA	Max 155 mA	max 230 mA
Trådlös mottagare			SiWay		
Kortläsare		EM4102			EM4102
Talande meddelande					Ja
Kapsling	Vit ABS-plast	Vit ABS-plast	Vit ABS-plast	Vit ABS-plast	Vit ABS-plast

Expansionsenheter	SPC E652	SPC E452	SPC P332	SPC P333
				
Artnummer	S54542-F106-A100	S54542-F107-A100	S54545-C102-A100	S54545-C101-A100
E-nummer	6331047	6331046	6331055	6331037
Typ	Expansionsenhet 8 In- / 2 utgångar	Expansionsenhet 8 utgångar	Smart PSU (7 Ah) med expansionsenhet 8 In- / 2 utgångar	Smart PSU (17 Ah) med expansionsenhet 8 In- / 2 utgångar
Sektioner	8	-	8	8
Utgångar (Relä)	2	8	2	2
Matningsspänning	9.5 – 14 VDC		230 VAC, +10 till -15 %, 50 Hz	230 VAC, +10 till -15 %, 50 Hz
Strömförbrukning	Min. 45 mA (vid 12 VDC) Max. 80 mA (vid 12 VDC)	Min. 55 mA (vid 12 VDC) Max. 180 mA (vid 12 VDC)	Max. 220 mA (vid 230 VAC)	Max. 220 mA (vid 230 VAC)
Systemutspänning	-		2 utgångar med max. 750 mA /st (vid 12 VDC)	2 utgångar med max. 750 mA /st (vid 12 VDC)
Batterikapacitet	-		Max. 7 Ah / 12 V	Max. 17 Ah / 12 V
Kommunikationsbuss	X-BUS med RS-485 (307 kb/s)			
Kapsling	Vit ABS-plast		Metallkapsling	Metallkapsling med gångjärnsförsedd dörr

Kommunikations- modem och tillbehör	SPC N110	SPC N310	SPC X410	SPC S310	SPC S320	SPC S410
						
Artnummer	S54550-B101-A100	S54550-B102-A100	S54559-B102-A100	Medföljer central- apparat	S54549-F102-A100	S54549-F101-A100
E-nummer	6331032	6331033	6331027		6331061	6331060
Typ	PSTN modul, V.90	GSM modul inkl. antenn	SPC Fast Programmer	SPC Pro Programmerings- programvara	SPC Fjärrunderhålls- mjukvara	SPC Safe programmerings- mjukvara
Kommunikations- sätt	PSTN (analogt telenät)	GSM (dual band 900/1800 MHz)	-	-	-	-
Anslutningar	Skruvplintar för PSTN linje	SMA (för antenn)	USB till PC / 10-pin header till centralapparat	-	-	-
Minne	-	-	1 MB (max. 100 st objekts- programmeringar)	-	-	-
Strömförbrukning	Min. 20 mA (vid 12 VDC) Max. 35 mA (vid 12 VDC)	Min. 50 mA (vid 12 VDC) Max. 60 mA (vid 12 VDC)		-	-	-



Kompletterande utrustning

Siemens Intrunet SPC- centraler är kompatibla med Siemens utbud av detektorer och annan utrustning för ett komplett inbrottslarmssystem. Siemens detektorer kännetecknas av snabb och precis identifiering av möjliga faror, bästa drifttid samt minimalt antal oönskade larm. Förutom IR-detektorer innefattar sortimentet även detektorer med mikrovågs- eller ultraljudsteknik. Siemens har den rätta lösningen oavsett om det är för små eller mellanstora installationer.

Detektorer för alla miljöer



IR 120 C

■ IR 120 C - Swisstec IR-detektor med spegeloptik för exempelvis kontorsmiljön

En unik kombination av överlägsen immunitet och hög detekteringsförmåga baserad på innovativa teknologier. Den 18 x 3 svarta triplex zonspegeln och AMASIC full digital signalbehandling gör denna detektor idealisk för användning i ett brett spektrum av objekt inom privata bostäder och kontor. Husdjurs-immunitet upp till 40 kg (20 kg utan clips och 40 kg med clips IRMC 104).

Räckvidd	12 m vidvinkel
Artikelnummer	BPZ:5403790001
E-nummer	6337760



IR 270 T

■ IR 270 T - Visatec II IR-detektor med spegeloptik och övertäckningskydd för offentlig miljö exempelvis butiker eller skolor

Svart 18 x 3 triplex zonspegel. Passar för ett brett spektrum av applikationer. Från kontor och industriella objekt till offentliga lokaler som exempelvis skolor och köpcentra. Funktionen övertäckningskydd skyddar detektorn mot allt som har inverkan på dess bevakningsområde som spray, plastfolie, kartonger, papper eller tejp. Funktionen övertäckningskydd har egen separat relä-utgång som aktiveras i realtid eller har fast funktion. Snap-in montage. Som tillbehör finns ridåspegel samt vägg- och takfäste.

Räckvidd	18 m vidvinkel
Artikelnummer	BPZ:5627130001
E-nummer	6337758



UP 370 T

■ UP 370 T - Matchtec IR/UL-detektor med övertäckningskydd och spegeloptik för krävande offentlig miljö såsom banker, luftslussar eller andra högriskmiljöer

Detektor för de mest krävande kommersiella-, industriella- och högsäkerhetsapplikationerna. Som tillbehör finns vägg- och takfäste. Detektor för de mest krävande kommersiella industriella och högsäkerhetsapplikationerna. UP 370 T kan sättas i de flesta miljöer. UP 370 T har digitaliserad signalbehandling, MATCHTEC II som utvärderar signalerna på ett intelligent sätt innan larm löses ut. UP 370 T har svart spegel som gör detektorn immun mot infallande vitt ljus. Automatiskt självtest av alla elektriska funktioner vid driftsättning och därefter i jämna intervaller.

Räckvidd	10 m vidvinkel
Artikelnummer	BPZ:5199990001
E-nummer	6337781



GM 775

■ GM 775 - Seismisk detektor för valv, säkerhetsskåp eller liknande

Med ett unikt elektroniskt borrhyskydd mot sabotage. 5 m bevakningsradie på betong, 80 m² bevakningsområde. 24-timmars bevakning av kassavalv, kassaskåp, serviceboxar, bankomater, biljett- och sedelautomater, mm. Individuell programmering med SensTool mjukvaran. Enkelt test av installation och funktion med GMXS 1 testsändaren, (separat tillbehör). SENSTEC® Bimorph sensor och mikroprocessorbaserad signalbehandling.

Bevakningsområde	5 m radie / 80 m ²
Artikelnummer	S54534-F109-A100
E-nummer	6337782

Magnetkontakter

Magnetkontakter används för att indikera lägesförändringar i öppningsbara objekt såsom en dörr eller ett fönster.

Siemens utbud av magnetkontakter innefattar utanpåliggande och infällda modeller och innehåller både standardkontakter och förspända högsäkerhetskontakter.

■ Infällda MK 200 serien

MK 200 serien är tillverkade i aluminium som en skruv för att lätt kunna monteras. Serien innehåller både vanliga brytande kontakter men även växlande kontakter, kontakter med dubbla brytande reläer samt högsäkerhetskontakter med förspänd kontaktfunktion.

■ Utanpåliggande MK 400 serien

MK 400 serien sträcker sig från brytande, växlande, dubbla brytande kontakter till förspända högsäkerhetskontakter.

■ Utanpåliggande MK 500 serien

MK 540 är en magnetkontakt för utanpåliggande montage med sabotagekontakt.



Glaskrossdetektorer

En glaskrossdetektor larmar om en inkräktare tar sig in genom att krossa en glasruta. De passiva glaskrossdetektorerna reagerar på de vibrationer som uppstår när glas krossas.

De akustiska glaskrossdetektorerna reagerar på ljudet av krossat glas. Siemens utbud av glaskrossdetektorer innefattar både akustiska modeller samt passiva detektorer som arbetar med en piezoelektronisk kristall för att förstärka vibrationer.

■ Piezoelektrisk GB 510 med reläutgång

Den elektroniska glaskrossdetektorn GB 510 är konstruerad för bevakning av standardglasrutor. Den runda designen gör att den alltid sitter "rakt".

Artikelnummer	SE2:GB-510
E-nummer	6334080



■ Piezoelektrisk GB 530 med transistorutgång

Den elektroniska glaskrossdetektorn GB 530 är konstruerad för bevakning av standardglasrutor. Den runda formen gör att den alltid sitter "rakt". Används med analysator IFU 500.

Artikelnummer	SE2:GB-530
E-nummer	6334084



■ Akustisk AD 700

AD 700 är avsedd för vanligt planglas eller laminerat glas monterat i fönster eller dörrar, och har den senaste mikroprocessortekniken med DRC (digital room compensation), som gör att detektorn kan avgöra om det är glas som krossas eller om det är omgivningsljud.

Artikelnummer	SE2:AD-700
E-nummer	6334095



Siemens AB
Industry Sector
Building Technologies Division
Security Products
Box 1275
171 24 Solna
Besöksadress: Englundavägen 7 (postnr; 171 41)
Tel: 08-629 03 00
Fax: 08-627 00 96
E-post: info.securityproducts.se@siemens.com

Siemens AB förbehåller sig rätten till ändringar i produktutbud och tekniska specifikationer.

Dokument nr: 53028-SE4

www.siemens.se/securityproducts