



# Bewator Entro

Det säkra och flexibla passersystemet





## Bewator Entro – passar överallt

Ett passersystem är ett effektivt sätt att skydda en lokal eller en fastighet och begränsa tillträde för obehöriga. Detta sker genom att dörrarna förses med en kortläsare och elektriskt lås och endast de som har ett kort eller en beröringsfri bricka kan öppna dörren. Bewator Entro är ett modernt passersystem utvecklat med användarvänlighet i fokus. Det första systemet lanserades 1997 och Bewator Entro är idag ett av det mest köpta passersystemet i Europa.

Systemet är enkelt, bekvämt och har en hög säkerhetsnivå!

### ■ Det användarvänliga passersystemet

Bewator Entro är ett PC-styrt passersystem där all administration sköts i en användarvänlig Windows-miljö. I programvaran bestäms vilka personer som har tillträde till vilka dörrar under bestämda tider samt en rad andra funktioner. Om någon tappar sin bricka eller kort, spärras denna enkelt och snabbt i systemet vilket ger en hög säkerhetsnivå. Programvaran tillåter också olika behörighetsnivåer där exempelvis en receptionist endast kan lägga till nya kort och en administratör har full behörighet att göra systemförändringar. Programmet har även möjligheter till personlig kortdesign.

### ■ Installatörens val

Bewator Entro är även utvecklat med installationsvänlighet i fokus. Systemets undercentraler, dörrcentraler och kortläsare inbjuder till enkel installation och driftsättning vilket medför lägre installationskostnader. Den goda valmöjligheten till olika typer av kommunikation innebär att systemet blir mer flexibelt och geografiskt oberoende, samt underlättar installationen.

### ■ Bewator Entro – en långsiktig investering

Bewator Entro är en investering för framtiden. Stor fokus är satt på utveckling av systemets alla delar för att hela tiden förbättra prestanda och användarvänlighet. Fokus är även satt på att systemet hela tiden ska kunna uppdateras till nya systemversioner och vara fullt kompatibelt med äldre versioner av hårdvara. Detta innebär att Bewator Entro är en kostnadseffektiv lösning över tiden med stora möjligheter. Det går att börja med en enda dörr för att sedan successivt bygga ut systemet till maximalt 1024 dörrar och 40 000 kort.

### ■ Stor installerad bas av system

Bewator Entro blev en omedelbar succé vid lanseringen 1997 och är idag ett av marknadens mest köpta passersystem. Totalt har över 8 000 system levererats som tillsammans skyddar mer än 100 000 dörrar över hela världen. Bewator Entros prestanda och funktionalitet har kontinuerligt utvecklats och anpassats efter kundernas behov.

## Komplement

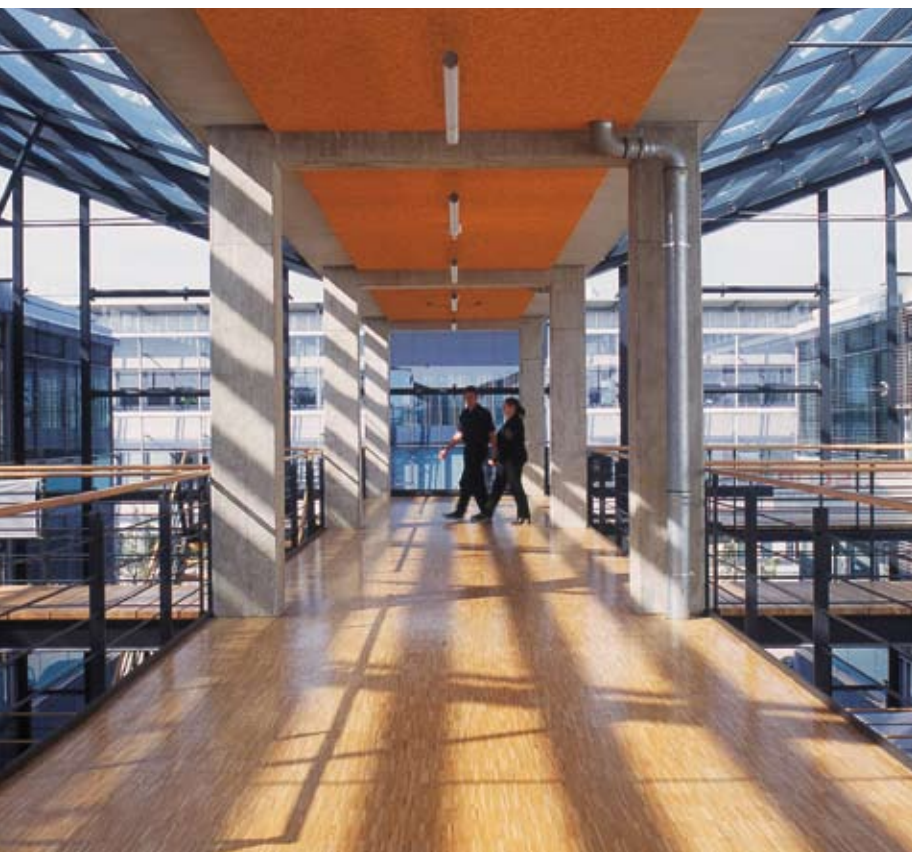
Samverkan mellan olika säkerhetssystem innebär många fördelar och förenklar administration och central styrning. Bewator Entro kan därför samverka med ett externt larmsystem eller system för videoövervakning.

### ■ Inbrottslarm

Bewator Entro kan samverka med de flesta av marknadens inbrottslarmsystem. I programvaran kan man enkelt skapa larmzoner och med hjälp av systemets kortläsare slå till eller från larmet i en specifik zon.

### ■ Videoövervakning

Bewator Entro kan även integreras med Siemens serie av digitala lagringsenheter – SISTORE. SISTORE kan till fullo integreras med Bewator Entro och många inställningar kan göras direkt i Entros programvara. Genom integrationen går det exempelvis att starta kamerainspelning vid passage eller annan händelse. Inspelat material går enkelt att ta fram genom händelseloggen i Bewator Entro för snabb sökning och behandling.



# Driftsäker och kompetent teknik

Bewator Entro är resultatet av över ett decennium av utveckling. Grundtanken för systemet är densamma idag som 1997 men hård- och mjukvara har kontinuerligt förbättras för att ligga steget före marknadens krav.



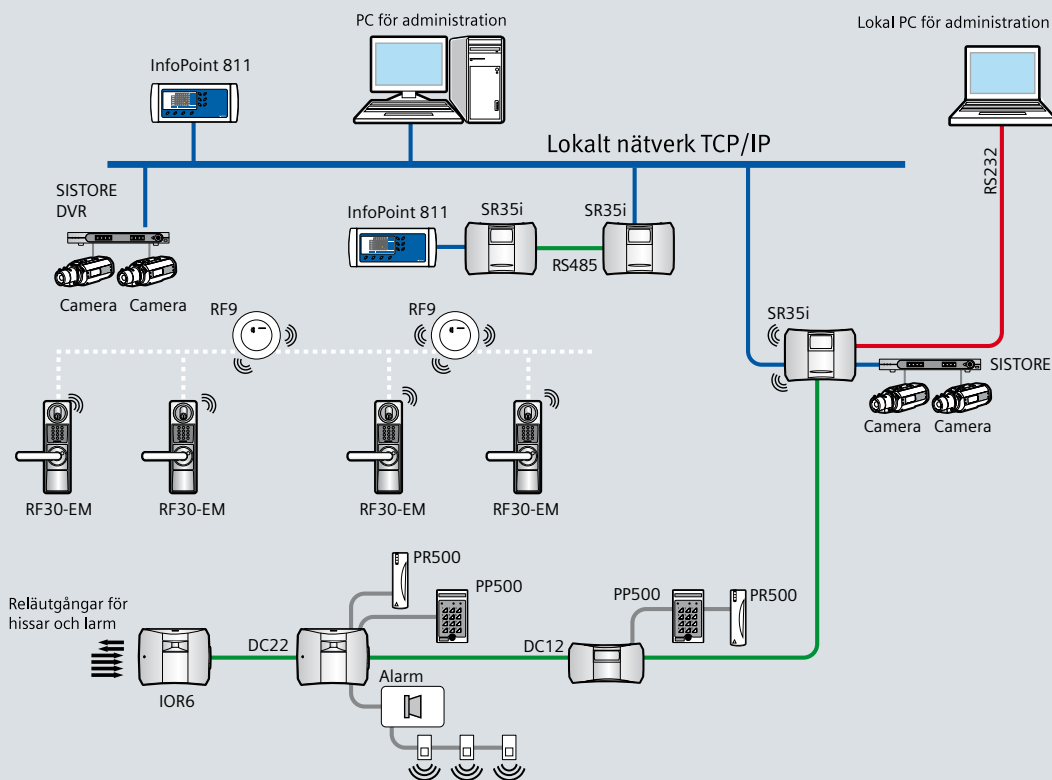
## Systemdelar

- Undercentral **SR35i** är Bewator Entros hjärna där systemets processor finns och där hela databasen finns lagrad. Detta medför att PC:n inte behöver vara inkopplad när systemet är driftsatt vilket gör systemet mindre sårbart samt att det förenklar vid service och utökning av systemet. Med SR35i i ett fullt utbyggt Entro system kan man styra totalt 1024 dörrar, 512 trådbundna samt 512 trådlösa, via radiokommunikation och Zigbee protokoll.
- Dörrcentral **DC12** kan hantera en dörr i delat montage med 1-2 kortläsare för in- och utpassering. Förutom Bewators egna kortläsare kan vissa tredjeparts kortläsare anslutas då DC12 som standard har interface för både Wiegand och Clock&Data.
- Dörrcentral **DC22** har en mängd utökade funktioner jämfört med DC12. Bland annat går det med DC22 att styra ett externt larmsystem med återkoppling av larmstatus (ASF). DC22 hanterar även två ellås, s k Night&Day lås. DC22 har även extra reläutgångar för dörrvarning, förvarning larm, samt alertlarm.
- **RF9** är en router som både förstärker och förlänger radiolänken mellan enheterna. Varje RF9 förlänger signalen med 25 m. Maximalt avstånd mellan RF30EM och SR35i med hjälp av RF9:or är 125 m. RF9 kan även användas som ett verktyg för att mäta radiotäckningen i ett system.

## Geografiskt oberoende kommunikation

■ Bewator Entros undercentraler kan kommunicera på ett antal olika sätt, det traditionella sättet är att ansluta enheterna med separat kabel i en busslinga (RS485). Systemet kan även nyttja ett befintligt datanätverk (TCP/IP), vilket medför mindre kabeldragning och lägre kostnader som resultat. Systemet kan också använda radiokommunikation, uppringande modem eller radio-LAN. Olika kommunikationssätt kan kombineras inom eller mellan olika Bewator Entro system.

## Bewator Entro systemskiss



# Trådlöst passersystem för din flexibilitet

I ett Bewator Entro system kan du kombinera trådlösa och trådbundna kortläsare. Detta gör systemet extremt flexibelt. En dörr kan tillfälligt eller permanent säkras i systemet utan åverkan på dörr med den trådlösa kortläsaren RF30EM. RF30EM är en batteridrivna kortläsare som installeras direkt på dörren utan någon kabeldragning. RF30EM är avsedd för inomhusbruk och kommunicerar via radio med SR35i. Vid längre avstånd än 25 m kan radiolänken förlängas ytterligare 25 m med RF9 router.

Den trådlösa tekniken som används har genomgått externa tester hos Sveriges Tekniska Forskningsinstitut och har samtliga nödvändiga radiogodkännande. Radiokommunikationen mellan RF30EM och SR35i alternativt RF9 är säker och inspelningskyddad.



## Snabbfakta RF30EM

- 2,4 GHz frekvensband, licens fritt över hela världen
- 128 bitars kryptering
- 25 m räckvidd till SR35i alternativt RF9 vid normala förhållanden
- Online-kommunikation i Entro systemet.
- Full systemfunktionalitet
- Justerbar IR sensor för strömsparning och snabb uppvakning.
- Använder 2 st 9V batterier (normal användning ett år)
- För inomhusbruk

## Multifunktionell lösning

Utvecklingsarbetet med Bewator Entro har alltid varit fokuserat på att skapa ett flexibelt och användarvänligt system utan att kompromissa med prestanda och funktionalitet. Systemet innehåller idag alla de funktioner som marknaden kräver av ett modernt passersystem.

### ■ Hiss- och maskinstyrning

Med IOR6 och centralens sex programmerbara reläutgångar kan Bewator Entro styra våningsbehörighet i en hiss, reglera tvättmaskiner eller nödöppning av dörrar vid signal från ett brandlarm. Bewator Entro kan även övervaka i vilket läge läskontakten befinner sig för valda dörrar. IOR6 kan exempelvis styra belysningen i en lokal vilket gör att den inte tänds innan nödutgångarna är olåsta.

### ■ Bokning via boknings-terminal eller Internet

Bewator Entro innehåller en bokningsfunktion för alla typer av bokningsbara lokaler exempelvis en tvättstuga. Bokning sker antingen via bokningsterminal Infopoint eller via internet.

### ■ Videoövervakning

Bewator Entro kan integreras med Siemens digitala lagringsenheter SISTORE för videoövervakning. Genom integrationen går det att styra kamerainspelning genom händelser i passersystemet.

### ■ Enkel administration

Bewator Entros programvara installeras lokalt i en PC kopplad direkt till systemet, eller via ett lokalt nätverk, internet eller modem. Detta innebär att det går att styra anläggningar i vitt skilda delar av landet. All information finns lagrad i SR35i och PC:n behöver endast vara igång när exempelvis händelseloggen ska kontrolleras.

### ■ Öppet system

Bewator Entro tillåter integrering med andra system genom det unika öppna gränssnittet BAPSI. Det innebär att det är fullt möjligt att göra kopplingar till exempelvis tidredovisnings- eller lönesystem.

### ■ Intelligent larmstyrning

Bewator Entro har unika funktioner för att förbikoppla och styra externa inbrottslarm. I programvaran skapas larmzoner så att alla läsare i systemet vet när någon tillkopplat eller frånkopplat larmet. Intelligent återkoppling (ASF) gör att passersystemet följer larmcentralens status. Tillkopplat larm kan indikeras med röd lysdiod på kortläsaren. I Bewator Entro är det flexibelt att programmera in undantag i tidsscheman för

automatisk larmtillkoppling, exempelvis för ett öppet hus eller en inventering.

### ■ Närvarokontroll och antipassback

Med närvarokontroll och antipassback kontrollerar du vem eller vilka som finns inom ett bestämt område. Funktionerna innebär att det grafiskt går att se vem som är inne och minimerar risken att någon lånar ut sitt kort eller bricka till någon som saknar behörighet.

### ■ Slussfunktion

I Bewator Entro kan slussfunktionen sättas upp på två olika sätt. Antingen låses den "andra" dörren upp då "första" dörren stängs, alternativt så öppnas "andra" dörren separat med egen kortläsare.

# Kortläsare och tillbehör – för alla behov och miljöer

Siemens, Security Products har ett brett utbud av kortläsare för alla behov och för alla miljöer. De är robusta och tåliga och smälter in i alla miljöer, antingen genom infällt eller utanpåliggande montage.

■ **Magnetkortsläsare** är en sedan många år använd lösning. **Beröringsfria läsare** har den stora fördelen att kortläsaren kan läsa kort eller brickor utan att vara i direkt kontakt med dessa. Det betyder även mindre slitage av korten. Beröringsfria läsare finns med tre olika lästekniker:

→ **EM** är en standardiserad lästeknik som ger en snabb läsning och som även tillåter att kort eller brickor från andra leverantörer används.

→ **Cotag** är en egenutvecklad lästeknologi med mycket hög säkerhet. Endast Bewator kort/brickor kan användas. Denna teknologi används även för Handsfree-läsare.

→ **Mifare** är en standardiserad lästeknologi för smarta kort. Kortet innehåller ett chip som tillåter lagring av information. Detta medför att kortet kan användas för fler applikationer än säkerhet vilket borgar för ett mer flexibelt kortanvändande.

■ **Med Handsfree-läsare** kan dörren öppnas på upp till 1 meters håll. Denna lösning är perfekt i miljöer, som ett lager eller sjukhus, där personalen ofta har händerna upptagna med att bära eller skjuta saker framför sig.



**HD500** – Beröringsfri läsare i vandalsäkert utförande. Tålig för slag och flamsäker.



**PP500** – Kort- och PIN-läsare. Beröringsfri läsare i vandalsäkert utförande.



**PR500** – Beröringsfri läsare för inom- eller utomhusmontage.



**RF30EM** – Trådlös kort- och PIN-läsare. För inomhusbruk.



**IP811 Infopoint.** Bokningsterminal för bl a tvättstugebokning.



**USB-RIF** – Interface-box med kortläsare för inläsning av kort, snabbsökning och inloggning i systemet

## ■ Övriga läsare

- **HF500** – Handsfree-läsare för upp till 1 meters läsavstånd med aktiva kort (Cotag lästeknik).
- **PM500** – Beröringsfri läsare för panelmontage.
- **SP500** – Beröringsfri läsare för väggdosa.
- **M43** – Knappsats.
- **MF 1050** Beröringsfri läsare smartcard (Mifare)

## Kort och brickor

Siemens, Security Products har ett brett utbud av kort och brickor för en säker och smidig inpassering. Det är möjligt att använda både så kallade aktiva och passiva kort eller brickor till beröringsfria kortläsare. Tekniken i de olika korten avgör läsavståndet.



■ **IB44EM** – Inpasseringsbricka. Inpasseringsbricka, EM lästeknik.



■ **IB44HD** – Inpasseringsbricka. EM lästeknik i HeavyDuty utförande i den texten.



■ **IB928** – Inpasseringsbricka. Aktivt, Cotag lästeknik.



■ **IB45** – Inpasseringsbricka. Självhäftande, EM lästeknik.



- **IB1** – Magnetkort.
- **IB41** – Kombikort. Magnet och beröringsfri (EM).
- **IB958** – Kombikort. Magnet och beröringsfri (Cotag). För eget tryck.
- **IB42** – Kombikort. Magnet och beröringsfri (EM). För eget tryck.
- **IB961** – Inpasseringsbricka. Cotag lästeknik.
- **Mifare** – Kort, beröringsfri.

# Bewator Entro – det bästa valet

## ■ Flexibilitet

Bewator Entros styrka är flexibiliteten och användarvänligheten. Systemet passar för alla miljöer där det finns ett behov att begränsa tillträde för obehöriga. Systemet kan administreras av vem som helst vilket gör att det passar lika bra för den lilla bostadsfastigheten som för det stora företaget. Till systemet hör ett brett utbud av läsare för alla behov och som smälter in i alla typer av miljöer.

## ■ Steget före

Idag har mer än 8 000 system av Bewator Entro installerats som tillsammans skyddar över 100 000 dörrar. Anledningen till detta stora antal är att systemet hela tiden har utvecklats för att ligga steget före marknadens krav. Funktioner som bokning och nya kommunikationsätt såsom TCP/IP och nu senast trådlös kommunikation mellan undercentral och kortläsare har tillkommit under resan. I varje ny systemversion har nya funktioner adderats utan att kompromissa användarvänligheten.

## Snabbfakta om Bewator Entro

Programvaran kan kontrollera upp till 10 000 system (fastigheter) som vart och ett kan hantera maximalt:

- 1024 dörrar, 512 trådbundna samt 512 trådlösa
- 40 000 kort/personer
- 480 behörighetsgrupper
- 240 tidsscheman
- 240 zoner: Larmstyrning, Antipassback, Närvarokontroll, Passagebegränsning
- Öppet TCP/IP gränssnitt mot andra system via BAPSI
- Stödjer Windows 7, Vista, XP och 2000 samt Windows Terminalserver 2008 och 2003.
- Programvaran levereras på CD-ROM, som även inkluderar ett BAPSI-paket med konkreta användarexempel och dokumentation.
- Integrerbart med Siemens digitala videolagringsenheter (SISTORE)

## Snabbfakta bokning

- 64 bokningsobjekt eller maskingrupper
- 10 st maskinrelästyrningar i varje maskingrupp
- 32 tidsscheman med 24 intervall i varje
- Fasta eller fria bokningsintervall
- Bokning via internet och/eller bokningsterminal IP811
- Bekräftelse via e-post
- Stöd för bokningsdebitering
- 3 olika behörighetsnivåer per bokningsobjekt
- Möjlighet till tidsförskjutning inom bokningsobjekt.



Siemens AB,  
Building Technologies,  
Security Products  
Box 1275  
171 24 Solna  
Besöksadress: Englundavägen 7 (postnr; 171 41)  
Tel: 08-629 03 00  
Fax: 08-627 00 96  
E-post: [info@bewator.se](mailto:info@bewator.se)

Siemens AB förbehåller sig rätten till ändringar i produktutbud och tekniska specifikationer.

Dokument nr: 53001-SE4