



Intrunet SPC

Innbruddsalarmsentraler for alle typer anlegg



Answers for infrastructure.

SIEMENS



Sikrer din investering på alle nivåer

Intrunet SPC- serien av innbruddsalarmsentraler tilbyr en kostnads-effektiv, fleksibel og modulær innbruddsalarmløsning for opp til 512 soner. Alle Intrunet SPC- sentraler oppfyller EN50131 og FG's Grad 2 og Grad 3. Samtlige tilbehør er kompatible med hele serien av sentraler. Tilbehøret kan mikses og matches og systemene kan enkelt utvides ved endret sikkerhetsbehov. Man kan velge mellom flere ulike måter for alarmoverføring, for eksempel alarm til vaktstasjon og/eller direkte SMS til utvalgte personer. Medfølgende konfigurasjonsverktøy og programvare sikrer at systemet raskt og enkelt kan installeres og tas i bruk. Med Siemens fremtidsrettede og kvalitetsdrevne teknologi tilbyr SPC-serien sofistikert og avansert systemfunksjonalitet for alle typer applikasjoner og sikkerhetsbehov med muligheten til å utvide og oppgradere.

Planlegg for framtiden med det skalerbare innbruddsalarmsystemet SPC

■ Modulært utvalg for alle applikasjoner

Skalerbar opp til 512 soner passer SPC-serien alle typer applikasjoner. Betjeningspaneler, kommunikasjonsmoduler og ekspansjonsenheter kan brukes til samtlige sentraler i utvalget. Tilbehøret kan mikses og matches for å for eksempel utøke en eksisterende installasjon. Dette gjør det enkelt å planlegge systemet uansett størrelse på applikasjonen da systemet kan vokse med kunden.

■ Framtidssikker med høy ytelse

SPC-sentralene bygger på en kraftfull og avansert arkitektur med den seneste ARM-prosessor-teknologien. Dette gir sentralene høy ytelse og gjør dem fremtidssikrede.

■ "Ekte" systeminndeling

Samtlige SPC-sentraler støtter "ekte" områdeinndeling som muliggjør flere brukerapplikasjoner i et system. Et flerbrukersystem kan sende ulike objekt-koder til vaktstasjoner samt individuelle SMS-bekreftelser til forhåndsdefinerte personer. Ekstra sikkert blir det når web-applikasjonen også kan deles med hjelp av en unik tillatelse for hver bruker.

■ Avansert tilkoblingsbarhet

Med SPC er det mulig å velge mellom PSTN, GSM eller IP for alarmoverføringer til vaktstasjon. Det er også mulig å kombinere ulike kommunikasjonsveier i et og samme system. SPC-sentralen kan programmeres til å prioritere en kommunikasjonsvei før en annen.

■ Uovertruffen fleksibilitet

Alle SPC-sentralene er bygd etter samme konsept og tilbyr høy og pålitelig ytelse. Konseptet er basert på en rask og sikker kommunikasjonsbuss, X-BUS, et pålitelig backbone ideelt for store installasjoner der det er mulig å bygge loop konfigurasjon samt tillater 400 m mellom hver separat ekspansjonsenhet.

■ Fjernkonfigurasjon med innebygd webserver

Alle sentraler kan fjernkonfigureres via de ulike kommunikasjonskanalene (PSTN, GSM eller Ethernet) ved å bruke den innebygde webserveren eller programvaren. Med fjernprogrammering kan kostnadene for blant annet vedlikehold holdes nede.

■ On-site programmering

Sentralen kan også programmeres lokalt ved hjelp av betjeningspanelet, programvaren eller forprogrammert via "Fast Programmer". Brukervennlige menyer (basert på mobiltelefonformat) sammen med systemmalen gjør SPC-serien til en av de raskeste sentralene som konfigureres direkte fra betjeningspanelet.

■ Brukervennlig grensesnitt

For SPC-systemet finnes det en rekke ulike brukergrensesnitt slik som betjeningspaneler, indikeringsenheter og nøkkelbrytere. Standardbetjeningspanelet har et tydelig 2 x 16-tegns klartekst-display med et ergonomisk utformet tastatur. Den kommer i tre versjoner: Standard, Standard med EM4102-kortleser eller Standard med trådløs SiWay-radiomottaker.

■ Sømløs integrasjon

Opp til 120 Intrunet trådløse sensorer og en trådløs fjernkontroll per bruker kan kobles til hver SPC-sentral via det utprøvede SiWay-systemet. Det er også mulig å blande trådløse soner med kablet for å oppnå komplett beskyttelse.

■ Sikkerhetsstandard

Samtlige enheter er designet for å tilfredsstille de seneste sikkerhetsstandardene for å sikre at installasjonen gjør det samme; EN50131 Grade 2-3 European standards (EN50131-1: 2006, TS50131-3:2003 och EN50131-6:2008).

Hurtigfakta

- Fremtidsrettet og skalerbar
- Lokal- eller fjernprogrammering og overvåking
- Flere mulige kommunikasjonsveier Intuitivt betjeningspanel med kortleser
- Fleksibelt systemdesign og installasjon
- Sikker kommunikasjonsbuss, X-BUS
- Tilfredsstiller EN50131 og FG's Grad 2 og Grad 3 godkjenninger

Et moduloppbygd og skalerbart system for alle applikasjoner





Allsidig bruk og omfattende alarmfunksjonalitet

■ Forhåndsdefinerte bruksområder

SPC- serien har to forvalgte bruksområder for innbruddsalarm, dette for å gjøre det enklere for installatøren og dermed redusere installasjonstiden. Begge bruksområdene støtter multiple alarmområder og ulike tilkoblingsvarianter (FRAKOBLET, TILKOBLET, DELTILKOBLET etc.). Innbruddsalarm passer best for boliger og mindre bedrifter med et fåtall eller mindre antall alarmsoner. Bedriftsalarm tilbyr flere avanserte funksjoner og alarmtyper og passer best for større bedrifter og virksomheter med et større antall alarmsoner.

■ Brukervennlig betjening

Systemet tilbyr ulike muligheter for å få tilgang via betjeningspanelet; med "TILKOBLING" sikres et helt bygg.

Allsidig bruk og omfattende Alarmfunksjonalitet og en timer startes ved aktivering av inn-utpasseringssoner. To varianter av "DELTILKOBLING" kan gi perimetersikkerhet samtidig som det gis fri bevegelse gjennom inn-utpasseringssoner. Ved bruk av disse forhåndsdefinerte funksjonene utelukkes øvrige forhåndsdefinerte soner og alarmen aktiveres umiddelbart.

■ Umiddelbar kontroll og sikker bruk med nettleser

Den innebygde webserveren tilbyr brukeren eller installatøren mulighet til å fjernlogge seg inn og styre eller kontrollere systemet og logger samt utføre viss vedlikehold over IP som for eksempel gangtester samt kontrollere at alle deler av systemet fungerer. En "system alert" side for brukeren viser

informasjon om samtlige alarmhendelser som brukeren enten kan ta bort eller se nærmere på. Eksisterende status av alarmsonen vises sammen med mulige tiltaksalternativ for de ulike alarmhendelsene. På denne måten kan feil isoleres og rettes på uten at det øvrige systemet påvirkes.

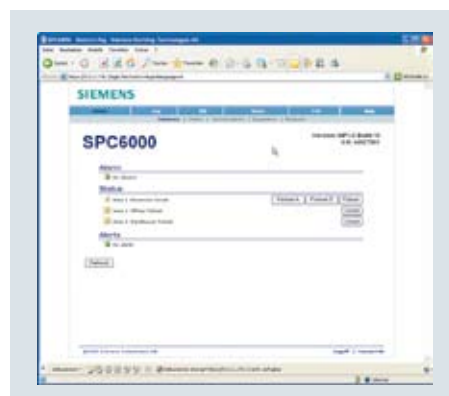
■ Fjernstyring

Brukere og installatører kan, med riktige innloggingsopplysninger, logge seg inn fra hvilken PC som helst og kontrollere alarmstatus, hendelseslogger eller aktivere respektive stenge av visse soner. Hendelser kan rapporteres via SMS og det går også an å kontrollere sentralen med SMS-kommandoer.

Intuitiv betjeningsenhet for enkel betjening.



Fleksibel fjernbetjening eller vedlikehold via SPC Com eller web browser.





Vilkårsstyrt programmering sikkerestiller at riktig aksjon utføres ved alarm, på plassen og på distanse.

■ Umiddelbar alarmhåndtering

Typen av alarmhåndtering kan variere avhengig av hvilken sone som er aktivert/ utløst. Hver sone utløser sin egen unike hendelse – et internt flagg eller indikator som loggføres samt i sin tur også kan aktivere en annen funksjon som for eksempel CCTV-utstyr.

■ Aktivering av en alarm rapporterer hendelsen til en vaktstasjon om en slik er blitt forvalgt.

■ Aktivering av en lokal alarm vil ikke bli rapportert til en vaktstasjon selv om en slik er forvalgt.

■ Aktivering av en stille alarm gir ingen visuell eller hørbar alarm. Hendelsen rapporteres til vaktstasjonen.

■ Hendelseslogger

Opp til 20 000 hendelser kan loggføres over delte alarmområder avhengig av hvilken type av sentralenhet som er installert. Hendelsesloggen kan vises på LCD-displayet på betjeningspanelet enten som en liste over de seneste hendelsene eller ved å søke på dato og tid.

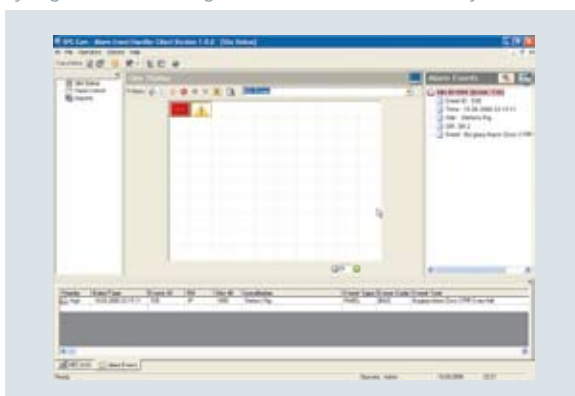
■ Sikrere alarmhåndtering

Med SPC Coms alarmmottak programvare presenteres alle SPC-panelers status i et og samme system grafisk. På denne måten går det fortore å undersøke og gripe inn ved alarmer. Utførte tiltak kan loggføres og brukes som fremtidige referanser for tilsvarende alarmer. Rutiner for riktig håndtering av ulike hendelser kan også presenteres for å veilede brukeren når noe hender.

Hurtigfakta

- Forhåndsdefinerte bruksområder forenkler installasjonen og reduserer menneskelige feil
- System- "set-up" muligheter
- Lokal- eller fjernprogrammering
- Sonespesifikk alarmaktivering og overføring
- Hendelseslogg tilgjengelig via betjeningspanelet
- Hendelsesrutiner og tiltak loggføres.

Tydlig alarmoversikt gir total kontroll i alle situasjoner.





Enkelt systemoppsett og programmering

Hurtigfakta

- Høy kommunikasjonssikkerhet takket være X-BUS
- Redusert tid for installasjon med fleksible programmeringsmuligheter
- Enkelt bruker- og installasjons-grensesnitt
- Justerbare verdier på sonenes balanseringsmotstander
- Flere egenskaper for høysikkerhetsinstallasjoner
- Kommunikasjonskomponenter for opp/nedlastning av programmeringene.

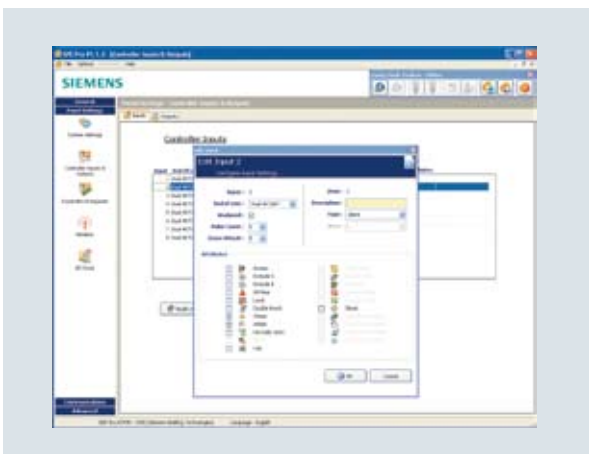
■ Sikker kommunikasjonsbuss

Samtlige betjeningspaneler og ekspansjonsenheter i et SPC-system er tilknyttet til X-BUS, en rask og sikker kommunikasjonsbuss. X-BUS kan enten programmeres som standard med åpen sløyfe eller, og for høyere sikkerhet som en lukket sløyfe. Lukket sløyfetopologi beskytter systemet mot mulige kommunikasjonsfeil ved å isolere den defekte delen og lar dermed resten av systemet være upåvirket. X-BUS sikrer også strømfordelingen da den kan deles opp i ulike forgreninger av sløyfen og selvstendig forsyne de ulike systemkomponentene. Datakommunikasjon og komponent-spennning kan også distribueres via samme kabel.

■ Enkel konfigurasjon

Med programvaren SPC Pro er det mulig å enkelt og raskt programmere og oppgradere sentralene via en PC. Programvaren støtter direkte tilkobling via USB eller fjertilkobling via RS232 eller PSTN/GSM og IP. Mulige systemvalg er tilgjengelig via dynamiske menyer og drop down lister. Der vises alle nøkkel-funksjoner. Programvaren gir også tilgang til systemstatus og hendelseslogger. Konfigurasjonsmaler og ikoner gjør det enklere ved installasjon og ved å redusere antallet valgmuligheter går det enda fortere. Ytterligere avanserte funksjoner er for eksempel 64 kalenderbaserte tidskanaler med flere av/på muligheter som tillater individuell tidsstyring av brukere, områder, innganger eller utganger. Med hendelsesstyrt programmering kan responsen aktiveres og varieres avhengig av fritt definerte hendelser (seksjon, endring av status, brukers PIN kode, kalender etc.) eller en kombinasjon av disse.

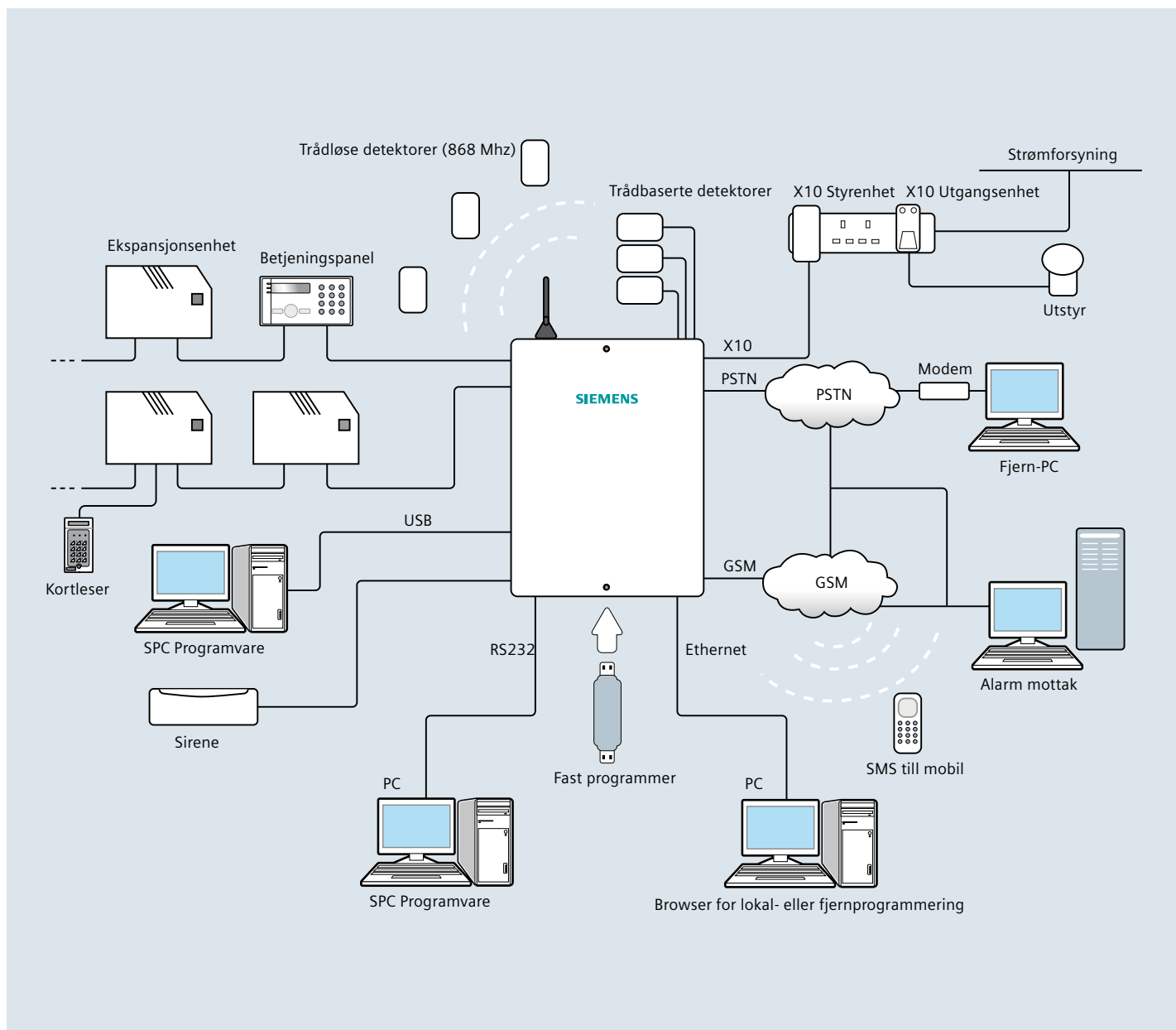
Programmering og vedlikehold på plass eller fra distanse.



Enkel backup eller overføring av programmeringene.



System eksempel



■ Konfigurasjonsoverføring og backup

Med SPC Fast Programmer er det enkelt å overføre konfigurasjonsfiler fra en PC til SPC-enheten gjennom SPC Pro programvaren. Det er også enkelt gjennom Fast Programmer å lagre en SPC-enhets konfigurasjon, for eksempel ved backup. Fast Programmer har et innebygget flashminne som kan lagre opp til 100 konfigurasjonsfiler, og muliggjør sikker og rask overføring av filer mellom kontor og installasjonsplassen uten å måtte koble en PC til sentralene.

■ Kraftfull fjernservice

For å redusere installasjonstid og kostnader på plass kan SPC-systemet fjernstyres og programmeres samt vedlikeholdes via den innebygde webserveren, eller fra en PC med SPC Pro programvaren. Ytterligere hjelpemidler er PC programvarene SPC S320 Fjernvedlikeholdsserver som periodisk sender vedlikeholdsrapporter til en server for automatisk analyse og utskrift og SPC S410 Safe Server som alltid lagrer den senest utførte programmeringen. Programvarene kan administrere en

eller flere anlegg. Samtlige metoder gir installatøren tilgang til en rekke ulike sikkerhets- og vedlikeholdsfunksjoner med sikker innlogging og rettigheter over bredbånd/lokale nettverk eller via GSM/PSTN-nettverk.



Komplett serie med fjernoppkoblingsmuligheter via ulike kommunikasjonsveier.

Sentraler og moduler – Fleksibel tilkobling og konfigurering

SPC- seriens sentraler finnes i størrelse fra 8 til 512 soner og kommer i et metallkabinett EN50131 grad 2 eller 3 samt lokal standard avhengig av området som skal sikres. Samtlige modemmoduler er tilkoblingsbare og kan kombineres fritt. Sentralene støtter fjernstyring via ulike typer kommunikasjonsveier hvilket gir tilgang til funksjoner som installasjon, programmering og fjernanalyse.

Hurtigfakta

- Sentraler med 8 til 512 soner
- Innebygd webserver som standard
- 6 innebygde utganger
- Opp til 512 programmerbare utganger
- X-BUS kommunikasjonsbuss
- Integrert strømforsyning
- PSTN og GSM plug-in moduler for valgfri kommunikasjon
- IP-kommunikasjon

■ SPC 5000 sentralenheter

SPC 5000 sentraler finnes i to modeller: SPC 5320 og 5330. SPC 5320 kommer i et kabinett med plass for en 7Ah batteri og SPC 5330 kommer i et kabinett med plass for 17Ah batteri. Sentralene har 8 soner, 6 utganger, håndterer 16 områder og kan utvides til 128 soner og 128 utganger. SPC 5000 sentralene har to X-BUS kommunikasjonsbuss for tilkobling til ekspansjonsenheter, de har kalenderfunksjon og klarer derfor automatisk tilkobling samt adgangskontrollere med kortleser opp til 32 dører. De kan kompletteres med trådløse mottakere for bygging av multifunksjonssystemer. Det er IP-tilkobling som standard i begge modellene. Som kommunikasjonsalternativ finnes PSTN-modem, GSM-modem eller IP overføring.

■ SPC 6000 sentralenhet

SPC 6000 sentralen heter SPC 6330 og kommer i et kabinett med plass for 17Ah batteri. Sentralen har 8 soner, 6 utganger og klarer 60 områder og kan utvides til 512 soner og 512 utganger. SPC 6330 sentralen har to X-BUS kommunikasjonsbuss for tilkobling av ekspansjonsenheter, den har kalenderfunksjon og klarer derfor automatisk tilkobling samt adgangskontrollere med kortleser opp til 64 dører. Den kan kompletteres med trådløse mottakere for bygging av multifunksjonssystemer. Det er IP-tilkobling som standard. Som kommunikasjonsalternativ finnes PSTN-modem, GSM-modem eller IP overføring.



Fjernoppkobling til vaktentral.



Hendelseskontroll og systemstyring via SMS.

■ PSTN- modul

PSTN- modulen er kompatibel for hele sortimentet av SPC-sentraler og kobles direkte til hovedkortet. Modemet kommuniserer med vaktstasjonen gjennom standardprotokoll (SIA, Contact ID, etc.). PSTN- modemet støtter også SMS på en vanlig telefonlinje med nummervisning. Brukeren/installatøren får en tekstmelding når utvalgte hendelser rapporteres i systemet. PSTN- modemet kan brukes som den primære kommunikasjonsmåten eller som reserve for GSM-modemet eller IP-kommunikasjon.

■ GSM- modul med antenne

GSM- modemet kan kobles til hvilket mobilt nettverk som helst ved å sette inn et standard SIM-kort. Modemet er kompatibelt med hele sortimentet av SPC-sentraler og kobles direkte til hovedkortet. Enheten har en ekstern antenne som settes fast direkte på kabinettet. Modemet kommuniserer med vaktstasjonen gjennom standardprotokoll (SIA, Contact ID, etc). Brukeren/installatøren kan få tilsendt SMS når utvalgte hendel-

ser skjer i systemet. Forhåndsdefinerte kommandoer med SMS kan også tas imot av sentralen. GSM-modemet kan brukes som den primære kommunikasjonsveien eller som reserve til PSTN-modemet eller IP-kommunikasjonen. GSM-modemet kan overføre IP via GPRS.

Fleksibel kommunikasjon med plug-in PSTN og GSM moduler





Betjeningsenhetene gir et enkelt og oversiktlig programmerings- og brukergrensesnitt.



Sortimentet av ekspansjonsenheter dekker hele sikkerhetsbehovet.

Betjeningspaneler og ekspansjonsenheter – komplett kontroll og systemytelse

■ LCD betjeningspanel

SPC K420/422 tilbyr en enkel måte å styre sikkerhetssystemet lokalt. LCD-skjermen viser funksjoner og status i systemet med 16 tegn på 2 linjer. Både skjermen og knappene er bakgrunnsbelyste med blått lys. Navigering i menyene skjer med en sentralt beliggende navigasjonsknapp. Systemet har også "myke" knapper og alfanumeriske knapper som muliggjør kommandoer og datainnmatning fra betjeningspanelet. SPC K422 har også en trådløs mottaker.

■ Betjeningspanel med kortleser

SPC K421 betjeningspanel har samme egenskaper som SPC K420 men med berøringsfri kortleser. Adgangskort/tag trenger ingen batterier og brukere trenger ikke å huske koder. Når systemet er konfigurert til å bruke kort/tag for Til- og frakobling, kan PIN-koder være deaktiverte i åpningstiden.

■ Komfort betjeningspanel

SPC K620/623 er ideell for enkel- eller multiområde drift. Med stort LCD-display og myke funksjonsknapper blir betjeningen veldig oversiktig. Displayen kan tilpasses med egen firmaplogo og klokke. SPC K623 har også innebygget EM-kortleser og talefunksjon. Begge betjeningspaneler kan kompletteres med SPC E110 nøkkelomkoblingsenhet og SPC E120 indikasjonsethet for en mer oversiktig betjening.

■ Ekspansjonsenhet for soner

Ekspansjonsenhet med 8 soner og 2 programmerbare reléutganger. Sonene og utgangene fungerer på akkurat samme måte som sonene og utgangene på sentralen. Hver sone kan programmeres for forskjellige overvåkingsbehov. Utgangene er potensialfrie som gir en økt fleksibilitet. Reléene kan programmeres til å aktiveres innen gitte parametre.

■ Utgangseksplansjonsenhet

Ekspansjonsenhet med 8 programmerbare reléutganger. Utgangene er potensialfrie som gir en økt fleksibilitet. Reléene kan programmeres til å aktiveres innen gitte parametre.

■ Dørkontrollenhet

En dørkontrollenhet kan tilkobles SPC-systemet. Enheten kan håndtere to dører og har utganger for låsestyring samt innganger for dørsensor og åpningsknapper. Til enheten kan Bewators velkjente EM og Cotag lesere tilkobles både med og uten tastatur. Inn- og utganger programmeres på samme måte som øvrige i SPC-systemet..

■ Strømforsyning





Strømforsyningsenheten tilbyr full overvåkingsbar lokal strømforsyning og tilkobles til X-BUS for videre distribusjon. Enheten har 8 soner og 2 programmerbare reléutganger. Sonene og utgangene fungerer på akkurat samme måte som sonene og utgangene på sentralen. Hver sone kan programmeres for forskjellige overvåkingsbehov. Utgangene er potensialfrie som gir en økt fleksibilitet. Reléene kan programmeres til å aktiveres innen gitte parametre. Enhetene finnes i to størrelser, med plass for 7 Ah batteri alternativt 17 Ah batteri.





Hurtigfakta

- Bredt sortiment av tastaturer med eller uten kortleser
- Brukervennlige betjeningspaneler for enkel betjening
- Fleksible utvidelsesmuligheter
- Utvidelsesbare selvdiagnostiserende strømforsyningsenheter

Teknisk informasjon

Sentral	SPC 4220	SPC 4320	SPC 5320	SPC 5330	SPC 6330
					
Artikkelnummer	S54541-C108-A100	S54541-C109-A100	S54541-C106-A100	S54541-C107-A100	S54541-C105-A100
Soner (maks)	8 til 32 / 32	8 til 32 / 32	8 til 128 / 120	8 til 128 / 120	8 til 512 / 120
Utganger (maks) 6	6 til 30	6 til 30	6 til 128	6 til 128	6 till 512
Matningsspenning	230 VAC, +10 till -15%, 50 Hz				
Strømforbruk	Max. 130 mA (ved 230 VAC)	Max. 130 mA (ved 230 VAC)	Max. 160 mA (ved 230 VAC)	Max. 160 mA (ved 230 VAC)	Max. 200 mA (ved 230 VAC)
Systemutspenning	1 utgang med maks. 750 mA (ved 12 VDC) fra integrert PSU på hovedkortet				
Batterikapasitet	7 Ah / 12 V	7 Ah / 12 V	7 Ah / 12 V	17 Ah / 12 V	17 Ah / 12 V
X-BUS enheter (max)	11st 4 / 5 / 2	11st 4 / 5 / 2	48st 16 / 16 / 16	48st 16 / 16 / 16	128st 32 / 64 / 32
Områder (maks)	4	4	16	16	60
Brukere (maks)	32	32	256	256	512
Kalender	4	4	32	32	64
Hendelses & Effekt programmering	8 / 4	8 / 4	256 / 128	256 / 128	1024 / 512
Dører	8	8	32	32	64
Hendelseslogg	1000 / 1000	1000 / 1000	10.000 / 10.000	10.000 / 10.000	10.000 / 10.000
Kommunikasjonsbuss	1	1	2 sløyfer / 1 loop	2 sløyfer / 1 loop	2 sløyfer / 1 loop
Ethernet	Nej	Ja	Ja	Ja	Ja
Webserver	Ja	Ja	Ja	Ja	Ja
Fast Programmer	Ja	Ja	Ja	Ja	Ja
Språk	Flere	Flere	Flere	Flere	Flere
Kabinett	Metallkabinett med skruemontert topp	Metallkabinett med skruemontert topp	Metallkabinett med skruemontert topp	Metallkabinett hengslet dør	Metallkabinett hengslet dør
Sikkerhetsklasse	EN50131 Grade 2	EN50131 Grade 2	EN50131 Grade 2	EN50131 Grade 3	EN50131 Grade 3

Betjeningspanel	SPC K420	SPC K421	SPC K422	SPC K620	SPC K623
					
Artikkelnummer	S54543-F101-A100	S54543-F102-A100	S54543-F103-A100	S54543-F110-A100	S54543-F111-A100
Type	Standard	Standard	Standard	Komfort	Komfort
LCD display	2 x 16 tegn	2 x 16 tegn	2 x 16 tegn	70 x 40 mm	70 x 40 mm
Matningsspenning	9.5 - 14V DC	9.5 - 14V DC	9.5 - 14V DC	9.5 - 14V DC	9.5 - 14V DC
Strømforbruk	Max 90 mA	Max 110 mA	Max 95 mA	Max 155 mA	max 230 mA
Trådløs mottaker			SiWay		
Kortleser		EM4102			EM4102
Talebeskjed					Ja
Kabinett	Hvit ABS-plast	Hvit ABS-plast	Hvit ABS-plast	Hvit ABS-plast	Hvit ABS-plast

Ekspansjonsenheter	SPC E652	SPC E452	SPC P332	SPC P333
				
Artikkelnummer	S54542-F106-A100	S54542-F107-A100	S54545-C102-A100	S54545-C101-A100
Typ	Ekspansjonsenhet 8 Inn-/ utganger	Ekspansjonsenhet 8 utganger	Smart PSU (7 Ah) med Ekspansjonsenhet 8 Inn-/ utganger	Smart PSU (17 Ah) med Ekspansjonsenhet 8 Inn-/ utganger
Soner	8	-	8	8
Utganger (Rele)	2	8	2	2
Matningsspenning	9.5 – 14 VDC		230 VAC, +10 till -15 %, 50 Hz	230 VAC, +10 till -15 %, 50 Hz
Strømforbruk	Min. 45 mA (ved 12 VDC) Max. 80 mA (ved 12 VDC)	Min. 55 mA (ved 12 VDC) Max. 180 mA (ved 12 VDC)	Max. 220 mA (ved 230 VAC)	Max. 220 mA (ved 230 VAC)
Systemutspänning	-		2 utganger med max. 750 mA /st (vid 12 VDC)	2 utganger med max. 750 mA /st (vid 12 VDC)
Batterikapasitet	-		Max. 7 Ah / 12 V	Max. 17 Ah / 12 V
Kommunikasjonsbuss	X-BUS med RS-485 (307 kb/s)			
Kabinett	Hvit ABS-plast		Metallkabinett	Metallkabinett hengslet dør

Kommunikasjons- modem og tilbehør	SPC N110	SPC N310	SPC X410	SPC S310	SPC S320	SPC S410
						
Artikkelnummer	S54550-B101-A100	S54550-B102-A100	S54559-B102-A100	Medfølger central- apparat	S54549-F102-A100	S54549-F101-A100
Typ	PSTN modul, V.90	GSM modul inkl. antenne	SPC Fast Programmer	SPC Pro Programmerings- software	SPC Fjernvedlikehold software	SPC Safe Safe Server software
Kommunikasjons- måte	PSTN (analogt telenett)	GSM (dual band 900/1800 MHz)	-	-	-	-
Tilkoblinger	Monteringskruser for PSTN linje	SMA (för antenne)	USB til PC / 10-pin header til sentralapparat	-	-	-
Minne	-	-	1 MB (max. 100 st konfigurasjons- filer)	-	-	-
Strømforbruk	Min. 20 mA (ved 12 VDC) Max. 35 mA (ved 12 VDC)	Min. 50 mA (ved 12 VDC) Max. 60 mA (ved 12 VDC)	-	-	-	-



Ekstra utstyr

Siemens Intrunet SPC- sentraler er kompatible med Siemens utvalg av detektorer og annet utstyr for et komplett innbruddsalarmsystem. Siemens detektorer preges av rask og presis identifisering av mulige farer, beste driftstid samt minimalt antall uønskede alarmer. I tillegg til IR-detektorer inkluderer sortimentet også detektorer med mikrobølge- eller ultralydteknikk. Siemens har den rette løsningen uansett om det er for små eller mellomstore installasjoner.

Detektorer for alle miljøer



IR 120 C

■ IR 120 C - Swisstek IR-detektor med speiloptikk for f.eks. kontormiljøer

En unik kombinasjon av overlegen immunitet og høy deteksjonsevne basert på innovative teknologier. Det 18 x 3 svarte triplex sonespeilet og AMASIC full digital signalbehandling gjør denne detektoren ideell for bruk i et bredt spekter av objekter i private boliger og kontor. Husdyrsimmunitet opp til 40 kg (20 kg uten klips og 40 kg med klips IRMC 104).

Rekkevidde	12 m vidvinkel
Artikkelnummer	BPZ:5403790001
FG-nummer	D-532/01



IR 270 T

■ IR 270 T - Visatec II IR-detektor med speiloptikk og Anti-Mask for offentlig miljø f. eks. butikker eller skoler

Svart 18 x 3 triplex sonespeil. Egner seg for et bredt spekter av applikasjoner. Fra kontor og industrielle eiendommer til offentlige anlegg som skoler og kjøpesentre. Anti-Mask funksjon beskytter detektoren mot alt som har innvirkning på dekingen av spray, plastfolie, esker, papir eller tape. Anti-Mask funksjonen har egen separat relé-utgang som aktiveres i sanntid eller som hold funksjon. Snap-in montering. Som tilbehør finnes gardinspeil samt vegg- og takfeste.

Rekkevidde	18 m vidvinkel
Artikkelnummer	BPZ:5627130001
FG-nummer	D-577/04



UP 370 T

■ UP 370 T - Matchtec IR/UL-detektor med Anti-Mask og speiloptikk for krevende offentlige miljøer som banker, luftsluser eller andre høyrisikomiljøer

Detektor for de mest krevende nærings-, industrielle og høysikkerhets-applikasjoner. UP 370 T kan settes opp i de fleste miljøer. UP 370 T har digitalisert signalbehandling, MATCHTEC II som vurderer signalene på en intelligent måte før alarm utløses. UP 370 T har svart speil som gjør detektoren immun mot hvitt lys. Automatisk selvtest av alle elektriske funksjoner ved igangkjøring og deretter med jevne intervaller.

Rekkevidde	10 m vidvinkel
Artikkelnummer	BPZ:5199990001
FG-nummer	D-505/00



GM 775

■ GM 775 - Seismisk detektor for hvelv, sikkerhetsskap eller lignende

Med en unik elektronisk inntrengingsbeskyttelse mot sabotasje. 5 m overvåkingsradius, 80 m² overvåkingsområde. 24-timers overvåking av hvelv, safer, nattsafer, minibanker, billett- og seddelautomater. Individuell programmering med SensTool programvare. Enkel test av installasjon og funksjon med GMXS 1 testsender, (separat tilbehør). SENSTEC® Bimorph sensor og intelligent mikroproessorbasert signalbehandling.

Overvåkingsområde	5 m radie / 80 m ²
Artikkelnummer	S54534-F109-A100
FG-nummer	SEIS-1000/10

Magnetkontakter

Magnetkontakter brukes for å indikere endringer i åpningsbare objekter som en dør eller et vindu. Siemens utvalg av magnetkontakter inkluderer utenpåliggende og innfelte modeller og inkluderer både standardkontakter og forspente høysikkerhetskontakter.

■ Innfelt MK 200 serien

MK 200 serien er laget av aluminium som en skrue for lettere montering. Serien inkluderer både vanlige brytekontakter men også vekslende kontakter, kontakter med dobbeltbrytende reléer samt høysikkerhetskontakter med forspent kontaktfunksjon.

■ Utenpåliggende MK 400 serien

MK 400 serien spenner over brytende, vekslende, dobbeltbrytende kontakter til forspente høysikkerhetskontakter.

■ Utenpåliggende MK 500 serien

MK 540 er en magnetkontakt for utenpåliggende montering med sabotasjekontakt.



Glassbrudd detektorer

En glassbrudd detektor utløser alarm hvis en inntrenger tar seg gjennom et knust vindu. De passive glassbrudd detektorene reagerer på de vibrasjoner som oppstår når glass knuses. De akustiske glassbrudd detektorene reagerer på lyden av knust glass. Siemens utvalg av glassbrudd detektorer inkluderer både akustiske modeller samt passive detektorer som arbeider med en piezoelektronisk krystall for å forsterke vibrasjoner.

■ Piezoelektrisk GB 510 med reléutgang

Den elektroniske glassbrudd detektoren GB 510 er utviklet for overvåking av standardglassruter. Det runde designet gjør at den alltid ligger "rett".

Artikkelnummer	S54535-Z126-A100
----------------	------------------



■ Piezoelektrisk GB 530 med transistorutgang

Den elektroniske glassbrudd detektoren GB 530 er utviklet for overvåking av standard glassruter. Den runde formen gjør at den alltid sitter "rett". Brukes med analysator IFU 500.

Artikkelnummer	S54535-Z127-A100
----------------	------------------



■ Akustisk AD 700

AD 700 er beregnet for vanlig plateglass eller laminert glass montert i vindu eller dører og har den seneste mikroprosessor-teknikken med DRC (digital room compensation), som gjør at detektoren kan avgjøre om det er glass som knuses eller om det er lyd fra omgivelsen.

Artikkelnummer	S54535-Z124-A100
----------------	------------------



Siemens
Building Technologies,
Security Products
Postboks 1 Alnabru
N - 0613 OSLO
Besøksadresse: Østre Aker vei 90
Tlf: 22 63 40 70
Fax: 22 63 40 80
E-post: fsp.no@siemens.com

Siemens AB forbeholder seg retten til endringer i produkt og tekniske spesifikasjoner.

Dokument nr: 53028-NO1

www.siemens.no/securityproducts